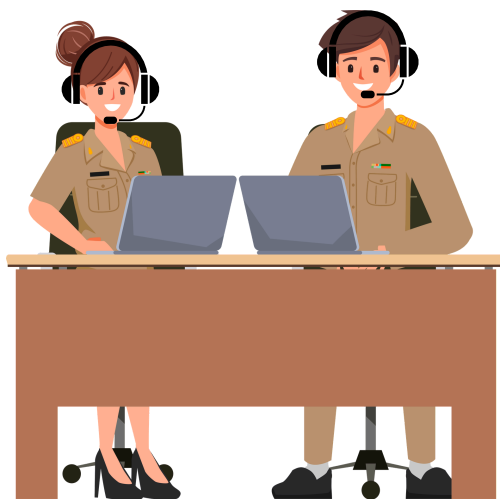




ข้อมูลสถิติการขอรับบริการ
ผ่านช่องทางออนไลน์
(E-SERVICE)
ปีงบประมาณ พ.ศ. 2568



องค์การตลาด กระทรวงมหาดไทย
THE MARKET ORGANIZATION
MINISTRY OF INTERIOR

สรุปภาพรวมข้อมูลสถิติการขอรับบริการผ่านช่องทางออนไลน์ (E-SERVICE) ปีงบประมาณ พ.ศ. 2568

ชื่องาน : การรับชำระค่าเช่า

ข้อมูลประจำปีงบประมาณ พ.ศ. 2568 เริ่มต้น : วันที่ 1 ตุลาคม พ.ศ. 2567 สิ้นสุด: วันที่ 30 กันยายน พ.ศ. 2568

หน่วยงานรับผิดชอบ	ข้อมูลสถิติการให้บริการ E-Service /(ราย)																รวมทั้งปี
	ไตรมาส 1				ไตรมาส 2				ไตรมาส 3				ไตรมาส 4				
	ตุลาคม	พฤศจิกายน	ธันวาคม	รวม	มกราคม	กุมภาพันธ์	มีนาคม	รวม	เมษายน	พฤษภาคม	มิถุนายน	รวม	กรกฎาคม	สิงหาคม	กันยายน	รวม	
ตลาดสาขาลิ่งชั้น	194	197	195	586	184	207	198	589	192	190	192	574	198	191	203	592	2,341
ตลาดสาขาบางคล้า	46	35	34	115	32	36	28	96	31	37	32	100	30	32	30	92	403
ตลาดสาขาหนองม่วง	33	30	29	92	30	31	32	93	32	31	32	95	31	29	28	88	368
ตลาดสาขาลำพูน	236	235	234	705	234	233	233	700	233	230	230	693	230	230	226	686	2,784



ตลาดสาขาตลิ่งชัน

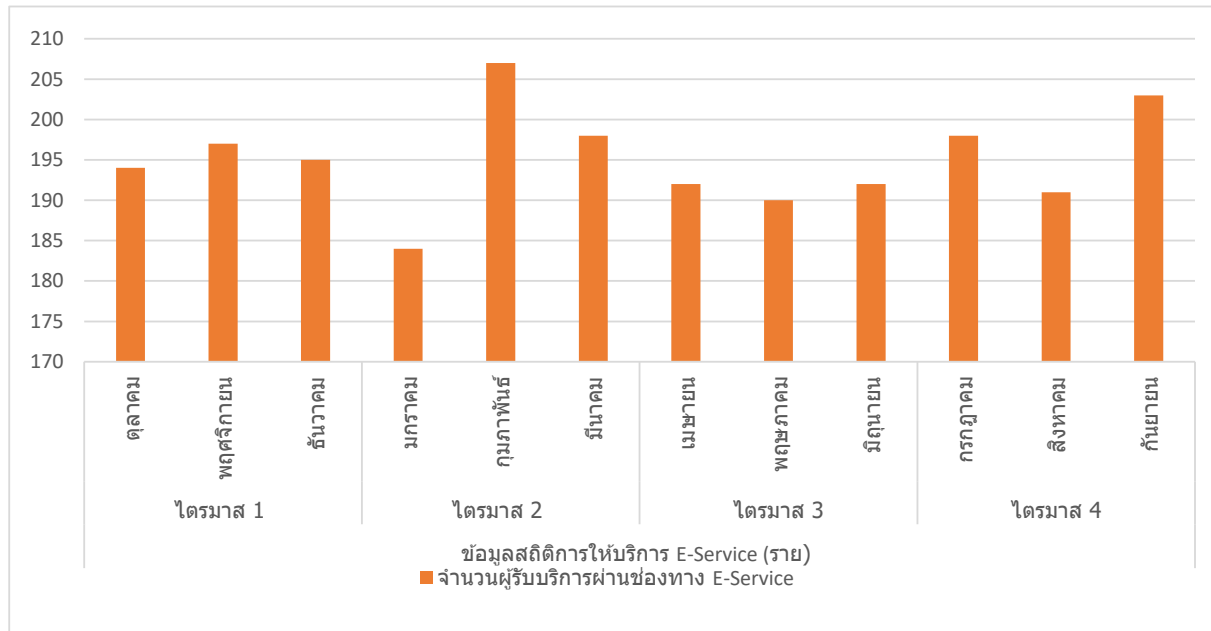
ข้อมูลสถิติการขอรับบริการ
ผ่านช่องทางออนไลน์ E-SERVICE
(การรับชำระค่าเช่า)

ข้อมูลสถิติการขอรับบริการผ่านช่องทางออนไลน์ (E-SERVICE) ปีงบประมาณ พ.ศ. 2568

ชื่องาน : การรับชำระค่าเช่า สำนักงาน : ตลาดสาขาทลิ่งซัน

ข้อมูลประจำปีงบประมาณ พ.ศ. 2568 เริ่มต้น : วันที่ 1 ตุลาคม พ.ศ. 2567 สิ้นสุด: วันที่ 30 กันยายน พ.ศ. 2568

องค์ประกอบด้านข้อมูล	ข้อมูลสถิติการให้บริการ E-Service (ราย)												รวมทั้งปี
	ไตรมาส 1			ไตรมาส 2			ไตรมาส 3			ไตรมาส 4			
	ตุลาคม	พฤศจิกายน	ธันวาคม	มกราคม	กุมภาพันธ์	มีนาคม	เมษายน	พฤษภาคม	มิถุนายน	กรกฎาคม	สิงหาคม	กันยายน	
จำนวนผู้รับบริการผ่านช่องทาง E-Service	194	197	195	184	207	198	192	190	192	198	191	203	2341
จำนวนรวมไตรมาส	586			589			574			592			



ข้อมูลสถิติการขอรับบริการผ่านช่องทางออนไลน์ (E-SERVICE) ปีงบประมาณ พ.ศ. 2568

ชื่องาน : การรับชำระค่าเช่า สำนักงาน : ตลาดสาขาตลิ่งชัน

ข้อมูลประจำเดือน ตุลาคม พ.ศ. 2567

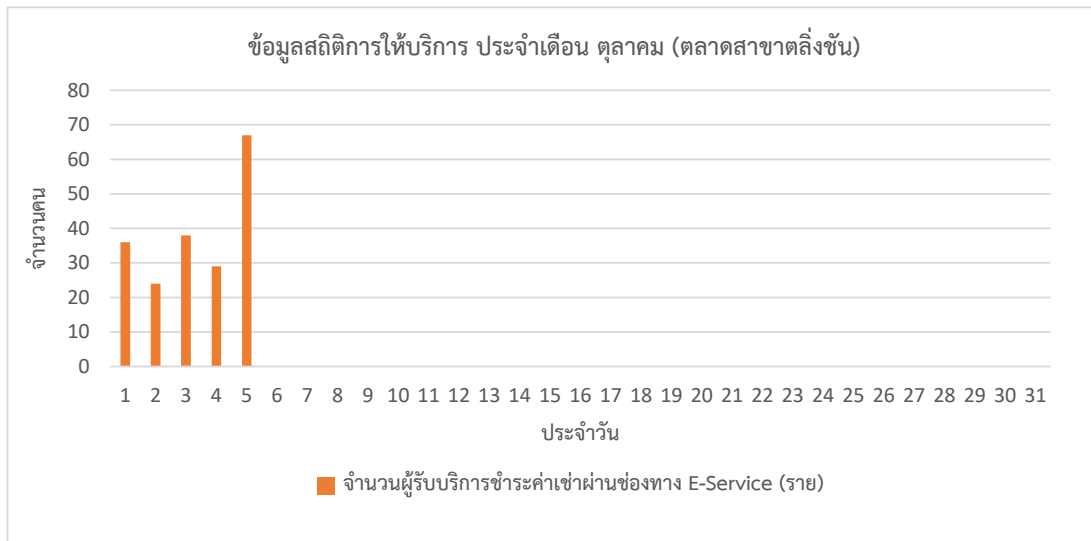
ประจำวันที่	จำนวนผู้รับบริการชำระค่าเช่าผ่านช่องทาง E-Service (ราย)
1	36
2	24
3	38
4	29
5	67
6	0
7	0
8	0
9	0
10	0
11	0
12	0
13	0
14	0
15	0
16	0
17	0
18	0
19	0
20	0
21	0
22	0
23	0
24	0
25	0
26	0
27	0
28	0
29	0

ข้อมูลสถิติการขอรับบริการผ่านช่องทางออนไลน์ (E-SERVICE) ปีงบประมาณ พ.ศ. 2568

ชื่องาน : การรับชำระค่าเช่า สำนักงาน : ตลาดสาขาตลิ่งชัน

ข้อมูลประจำเดือน ตุลาคม พ.ศ. 2567

ประจำวันที่	จำนวนผู้รับบริการชำระค่าเช่าผ่านช่องทาง E-Service (ราย)
30	0
31	0
รวมทั้งสิ้น	194



ข้อมูลสถิติการขอรับบริการผ่านช่องทางออนไลน์ (E-SERVICE) ปีงบประมาณ พ.ศ. 2568

ชื่องาน : การรับชำระค่าเช่า สำนักงาน : ตลาดสาขาทลิ่งชั้น

ข้อมูลประจำเดือน พฤศจิกายน พ.ศ. 2567

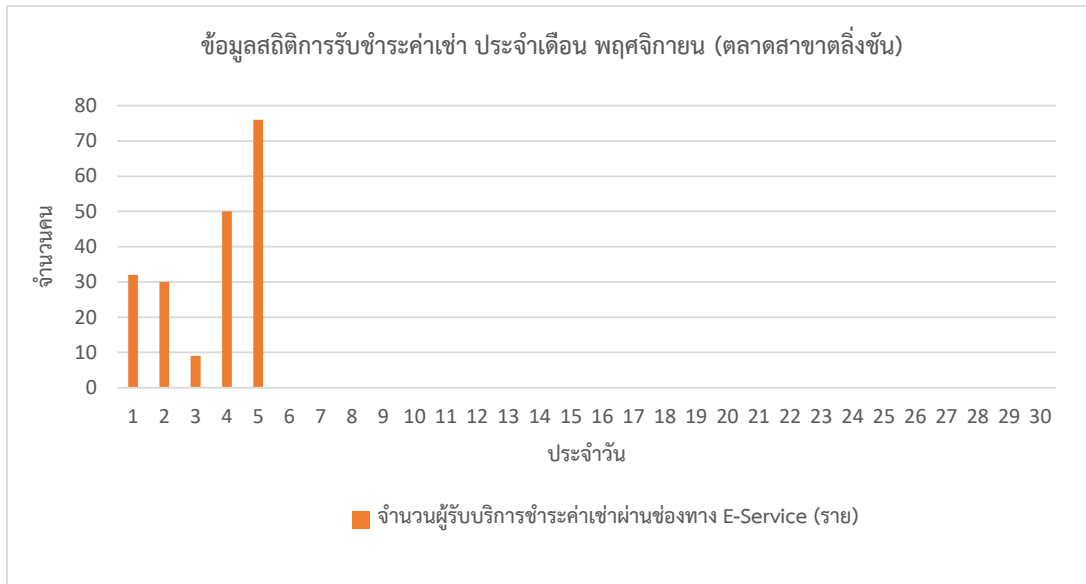
ประจำวันที่	จำนวนผู้รับบริการชำระค่าเช่าผ่านช่องทาง E-Service (ราย)
1	32
2	30
3	9
4	50
5	76
6	0
7	0
8	0
9	0
10	0
11	0
12	0
13	0
14	0
15	0
16	0
17	0
18	0
19	0
20	0
21	0
22	0
23	0
24	0
25	0
26	0
27	0
28	0
29	0

ข้อมูลสถิติการขอรับบริการผ่านช่องทางออนไลน์ (E-SERVICE) ปีงบประมาณ พ.ศ. 2568

ชื่องาน : การรับชำระค่าเช่า สำนักงาน : ตลาดสาขาท่งลิ้งค์

ข้อมูลประจำเดือน พฤศจิกายน พ.ศ. 2567

ประจำวันที่	จำนวนผู้รับบริการชำระค่าเช่าผ่านช่องทาง E-Service (ราย)
30	0
รวมทั้งสิ้น	197



ข้อมูลสถิติการขอรับบริการผ่านช่องทางออนไลน์ (E-SERVICE) ปีงบประมาณ พ.ศ. 2568

ชื่องาน : การรับชำระค่าเช่า สำนักงาน : ตลาดสาขาทลิ่งชั้น

ข้อมูลประจำเดือน ธันวาคม พ.ศ. 2567

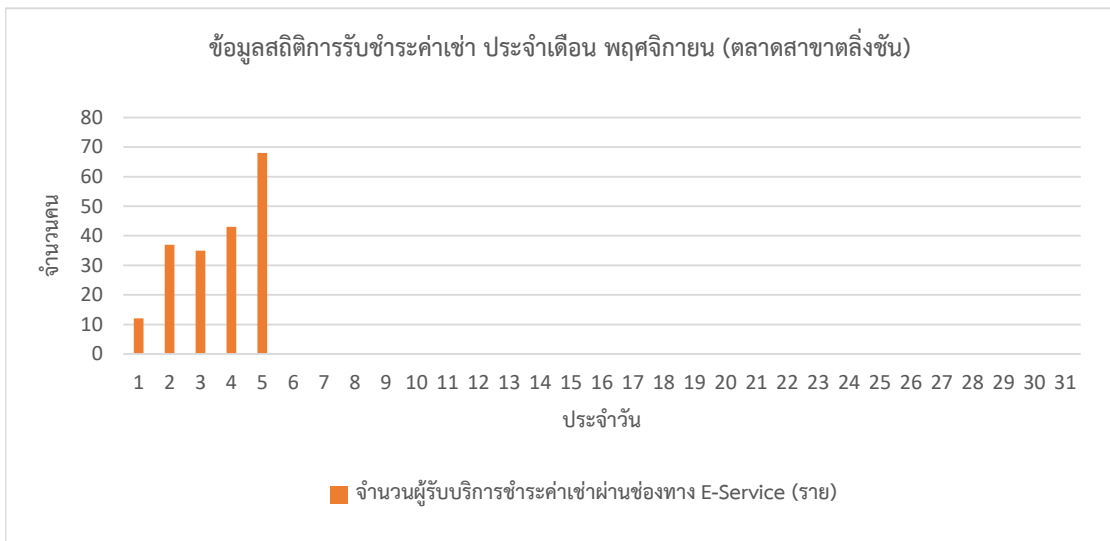
ประจำวันที่	จำนวนผู้รับบริการชำระค่าเช่าผ่านช่องทาง E-Service (ราย)
1	12
2	37
3	35
4	43
5	68
6	0
7	0
8	0
9	0
10	0
11	0
12	0
13	0
14	0
15	0
16	0
17	0
18	0
19	0
20	0
21	0
22	0
23	0
24	0
25	0
26	0
27	0
28	0
29	0

ข้อมูลสถิติการขอรับบริการผ่านช่องทางออนไลน์ (E-SERVICE) ปีงบประมาณ พ.ศ. 2568

ชื่องาน : การรับชำระค่าเช่า สำนักงาน : ตลาดสาขาตลิ่งชัน

ข้อมูลประจำเดือน ธันวาคม พ.ศ. 2567

ประจำวันที่	จำนวนผู้รับบริการชำระค่าเช่าผ่านช่องทาง E-Service (ราย)
30	0
31	0
รวมทั้งสิ้น	195



ข้อมูลสถิติการขอรับบริการผ่านช่องทางออนไลน์ (E-SERVICE) ปีงบประมาณ พ.ศ. 2568

ชื่องาน : การรับชำระค่าเช่า สำนักงาน : ตลาดสาขาทลิ่งชั้น

ข้อมูลประจำเดือน มกราคม พ.ศ. 2568

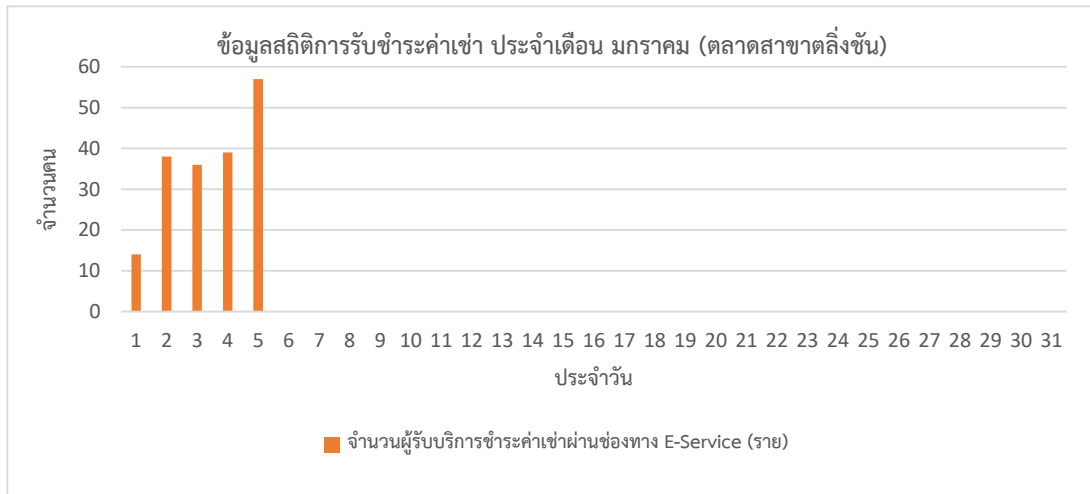
ประจำวันที่	จำนวนผู้รับบริการชำระค่าเช่าผ่านช่องทาง E-Service (ราย)
1	14
2	38
3	36
4	39
5	57
6	0
7	0
8	0
9	0
10	0
11	0
12	0
13	0
14	0
15	0
16	0
17	0
18	0
19	0
20	0
21	0
22	0
23	0
24	0
25	0
26	0
27	0
28	0
29	0

ข้อมูลสถิติการขอรับบริการผ่านช่องทางออนไลน์ (E-SERVICE) ปีงบประมาณ พ.ศ. 2568

ชื่องาน : การรับชำระค่าเช่า สำนักงาน : ตลาดสาขาท่งลิ้งชั้น

ข้อมูลประจำเดือน มกราคม พ.ศ. 2568

ประจำวันที่	จำนวนผู้รับบริการชำระค่าเช่าผ่านช่องทาง E-Service (ราย)
30	0
31	0
รวมทั้งสิ้น	184



ข้อมูลสถิติการขอรับบริการผ่านช่องทางออนไลน์ (E-SERVICE) ปีงบประมาณ พ.ศ. 2568

ชื่องาน : การรับชำระค่าเช่า สำนักงาน : ตลาดสาขาตลิ่งชัน

ข้อมูลประจำเดือน กุมภาพันธ์ พ.ศ. 2568

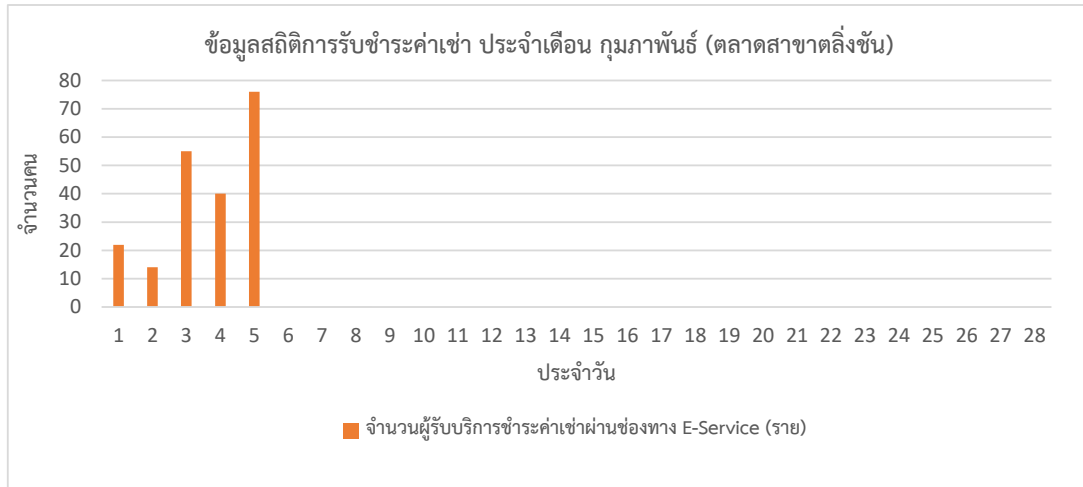
ประจำวันที่	จำนวนผู้รับบริการชำระค่าเช่าผ่านช่องทาง E-Service (ราย)
1	22
2	14
3	55
4	40
5	76
6	0
7	0
8	0
9	0
10	0
11	0
12	0
13	0
14	0
15	0
16	0
17	0
18	0
19	0
20	0
21	0
22	0
23	0
24	0
25	0
26	0
27	0
28	0
รวมทั้งสิ้น	207

ข้อมูลสถิติการขอรับบริการผ่านช่องทางออนไลน์ (E-SERVICE) ปีงบประมาณ พ.ศ. 2568

ชื่องาน : การรับชำระค่าเช่า สำนักงาน : ตลาดสาขาท่งชัน

ข้อมูลประจำเดือน กุมภาพันธ์ พ.ศ. 2568

ประจำวันที่	จำนวนผู้รับบริการชำระค่าเช่าผ่านช่องทาง E-Service (ราย)
-------------	---------------------------------------------------------



ข้อมูลสถิติการขอรับบริการผ่านช่องทางออนไลน์ (E-SERVICE) ปีงบประมาณ พ.ศ. 2568

ชื่องาน : การรับชำระค่าเช่า สำนักงาน : ตลาดสาขาตลิ่งชัน

ข้อมูลประจำเดือน มีนาคม พ.ศ. 2568

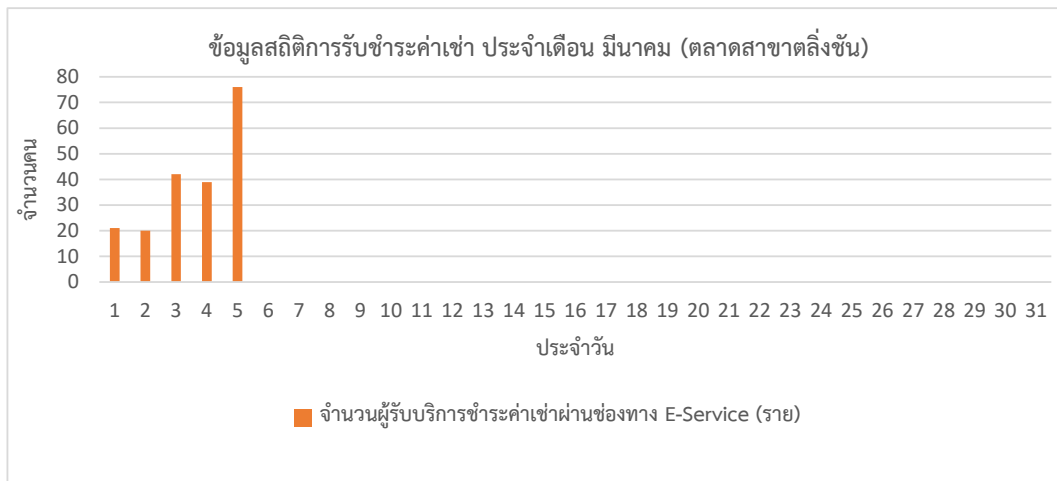
ประจำวันที่	จำนวนผู้รับบริการชำระค่าเช่าผ่านช่องทาง E-Service (ราย)
1	21
2	20
3	42
4	39
5	76
6	0
7	0
8	0
9	0
10	0
11	0
12	0
13	0
14	0
15	0
16	0
17	0
18	0
19	0
20	0
21	0
22	0
23	0
24	0
25	0
26	0
27	0
28	0
29	0

ข้อมูลสถิติการขอรับบริการผ่านช่องทางออนไลน์ (E-SERVICE) ปีงบประมาณ พ.ศ. 2568

ชื่องาน : การรับชำระค่าเช่า สำนักงาน : ตลาดสาขาตลิ่งชัน

ข้อมูลประจำเดือน มีนาคม พ.ศ. 2568

ประจำวันที่	จำนวนผู้รับบริการชำระค่าเช่าผ่านช่องทาง E-Service (ราย)
30	0
31	0
รวมทั้งสิ้น	198



ข้อมูลสถิติการขอรับบริการผ่านช่องทางออนไลน์ (E-SERVICE) ปีงบประมาณ พ.ศ. 2568

ชื่องาน : การรับชำระค่าเช่า สำนักงาน : ตลาดสาขาตลิ่งชัน

ข้อมูลประจำเดือน เมษายน พ.ศ. 2568

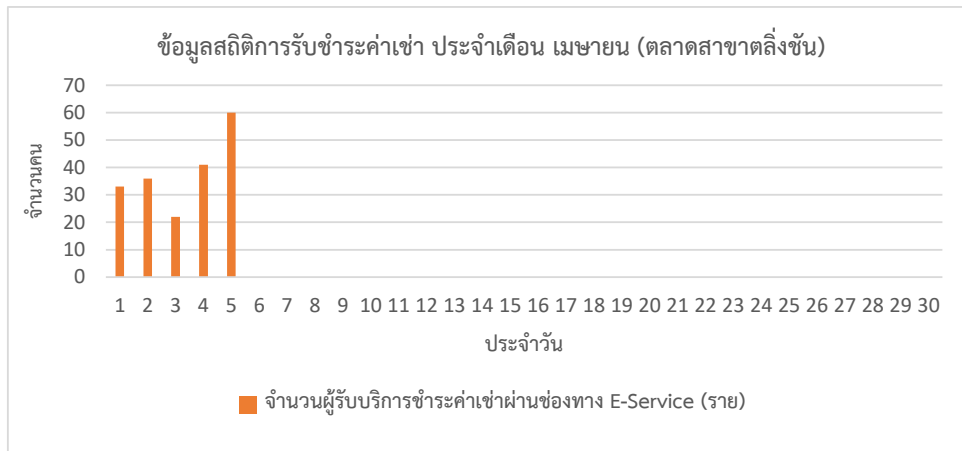
ประจำวันที่	จำนวนผู้ขอรับบริการชำระค่าเช่าผ่านช่องทาง E-SERVICE (ราย)
1	33
2	36
3	22
4	41
5	60
6	0
7	0
8	0
9	0
10	0
11	0
12	0
13	0
14	0
15	0
16	0
17	0
18	0
19	0
20	0
21	0
22	0
23	0
24	0
25	0
26	0
27	0
28	0
29	0

ข้อมูลสถิติการขอรับบริการผ่านช่องทางออนไลน์ (E-SERVICE) ปีงบประมาณ พ.ศ. 2568

ชื่องาน : การรับชำระค่าเช่า สำนักงาน : ตลาดสาขาทลิ่งชั้น

ข้อมูลประจำเดือน เมษายน พ.ศ. 2568

ประจำวันที่	จำนวนผู้รับบริการชำระค่าเช่าผ่านช่องทาง E-SERVICE (ราย)
30	0
รวมทั้งสิ้น	192



ข้อมูลสถิติการขอรับบริการผ่านช่องทางออนไลน์ (E-SERVICE) ปีงบประมาณ พ.ศ. 2568

ชื่องาน : การรับชำระค่าเช่า สำนักงาน : ตลาดสาขาทลิ่งชั้น

ข้อมูลประจำเดือน พฤษภาคม พ.ศ. 2568

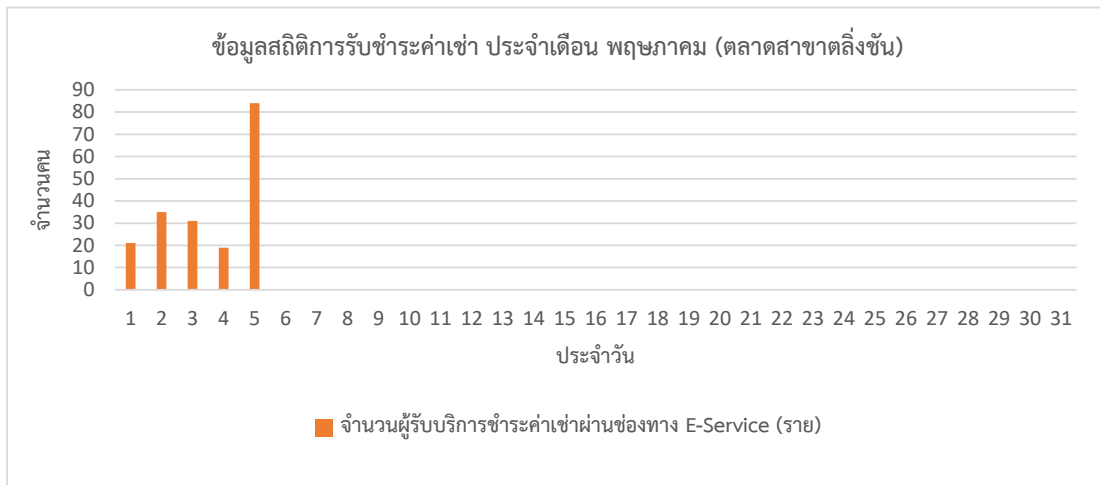
ประจำวันที่	จำนวนผู้รับบริการชำระค่าเช่าผ่านช่องทาง E-Service (ราย)
1	21
2	35
3	31
4	19
5	84
6	0
7	0
8	0
9	0
10	0
11	0
12	0
13	0
14	0
15	0
16	0
17	0
18	0
19	0
20	0
21	0
22	0
23	0
24	0
25	0
26	0
27	0
28	0
29	0

ข้อมูลสถิติการขอรับบริการผ่านช่องทางออนไลน์ (E-SERVICE) ปีงบประมาณ พ.ศ. 2568

ชื่องาน : การรับชำระค่าเช่า สำนักงาน : ตลาดสาขาท่งลิ้ง

ข้อมูลประจำเดือน พฤษภาคม พ.ศ. 2568

ประจำวันที่	จำนวนผู้รับบริการชำระค่าเช่าผ่านช่องทาง E-Service (ราย)
30	0
31	0
รวมทั้งสิ้น	190



ข้อมูลสถิติการขอรับบริการผ่านช่องทางออนไลน์ (E-SERVICE) ปีงบประมาณ พ.ศ. 2568

ชื่องาน : การรับชำระค่าเช่า สำนักงาน : ตลาดสาขาทลิ่งชั้น

ข้อมูลประจำเดือน มิถุนายน พ.ศ. 2568

ประจำวันที่	จำนวนผู้รับบริการชำระค่าเช่าผ่านช่องทาง E-Service (ราย)
1	13
2	32
3	24
4	40
5	83
6	0
7	0
8	0
9	0
10	0
11	0
12	0
13	0
14	0
15	0
16	0
17	0
18	0
19	0
20	0
21	0
22	0
23	0
24	0
25	0
26	0
27	0
28	0
29	0

ข้อมูลสถิติการขอรับบริการผ่านช่องทางออนไลน์ (E-SERVICE) ปีงบประมาณ พ.ศ. 2568

ชื่องาน : การรับชำระค่าเช่า สำนักงาน : ตลาดสาขาทลิ่งชั้น

ข้อมูลประจำเดือน มิถุนายน พ.ศ. 2568

ประจำวันที่	จำนวนผู้รับบริการชำระค่าเช่าผ่านช่องทาง E-Service (ราย)
30	0
รวมทั้งสิ้น	192



ข้อมูลสถิติการขอรับบริการผ่านช่องทางออนไลน์ (E-SERVICE) ปีงบประมาณ พ.ศ. 2568

ชื่องาน : การรับชำระค่าเช่า สำนักงาน : ตลาดสาขาตลิ่งชัน

ข้อมูลประจำเดือน กรกฎาคม พ.ศ. 2568

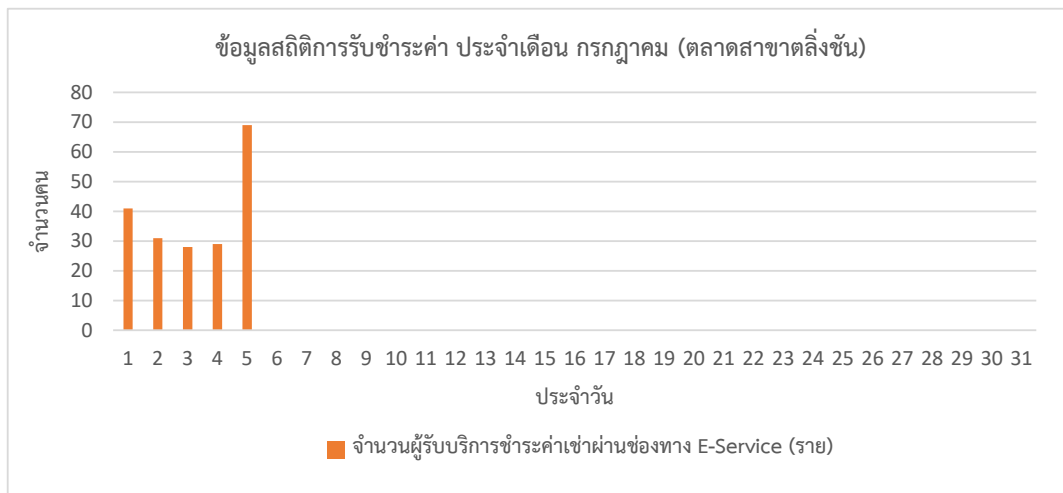
ประจำวันที่	จำนวนผู้รับบริการชำระค่าเช่าผ่านช่องทาง E-Service (ราย)
1	41
2	31
3	28
4	29
5	69
6	0
7	0
8	0
9	0
10	0
11	0
12	0
13	0
14	0
15	0
16	0
17	0
18	0
19	0
20	0
21	0
22	0
23	0
24	0
25	0
26	0
27	0
28	0
29	0

ข้อมูลสถิติการขอรับบริการผ่านช่องทางออนไลน์ (E-SERVICE) ปีงบประมาณ พ.ศ. 2568

ชื่องาน : การรับชำระค่าเช่า สำนักงาน : ตลาดสาขาทลิ่งชั้น

ข้อมูลประจำเดือน กรกฎาคม พ.ศ. 2568

ประจำวันที่	จำนวนผู้รับบริการชำระค่าเช่าผ่านช่องทาง E-Service (ราย)
30	0
31	0
รวมทั้งสิ้น	198



ข้อมูลสถิติการขอรับบริการผ่านช่องทางออนไลน์ (E-SERVICE) ปีงบประมาณ พ.ศ. 2568

ชื่องาน : การรับชำระค่าเช่า สำนักงาน : ตลาดสาขาทลิ่งชั้น

ข้อมูลประจำเดือน สิงหาคม พ.ศ. 2568

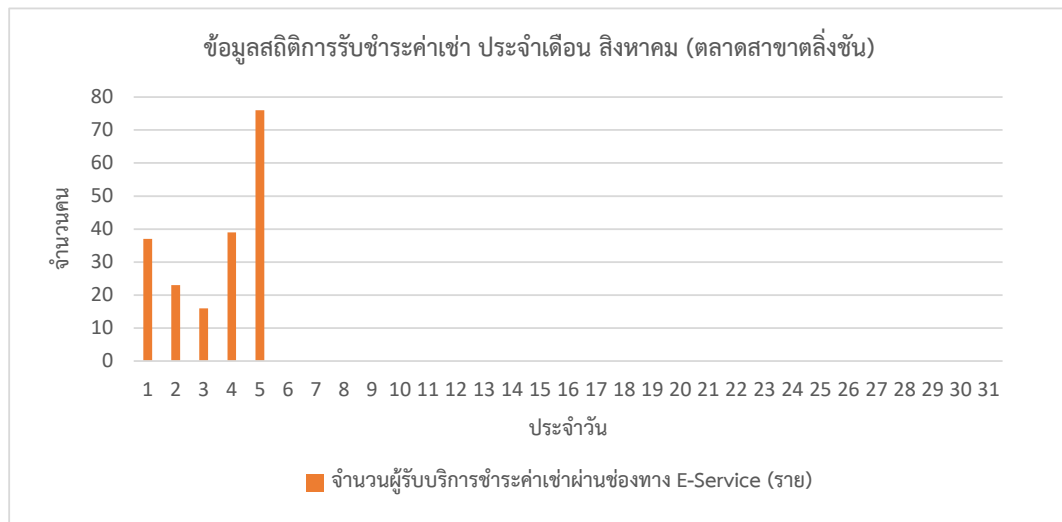
ประจำวันที่	จำนวนผู้รับบริการชำระค่าเช่าผ่านช่องทาง E-Service (ราย)
1	37
2	23
3	16
4	39
5	76
6	0
7	0
8	0
9	0
10	0
11	0
12	0
13	0
14	0
15	0
16	0
17	0
18	0
19	0
20	0
21	0
22	0
23	0
24	0
25	0
26	0
27	0
28	0
29	0

ข้อมูลสถิติการขอรับบริการผ่านช่องทางออนไลน์ (E-SERVICE) ปีงบประมาณ พ.ศ. 2568

ชื่องาน : การรับชำระค่าเช่า สำนักงาน : ตลาดสาขาทลิ่งชั้น

ข้อมูลประจำเดือน สิงหาคม พ.ศ. 2568

ประจำวันที่	จำนวนผู้รับบริการชำระค่าเช่าผ่านช่องทาง E-Service (ราย)
30	0
31	0
รวมทั้งสิ้น	191



ข้อมูลสถิติการขอรับบริการผ่านช่องทางออนไลน์ (E-SERVICE) ปีงบประมาณ พ.ศ. 2568

ชื่องาน : การรับชำระค่าเช่า สำนักงาน : ตลาดสาขาทลิ่งชั้น

ข้อมูลประจำเดือน กันยายน พ.ศ. 2568

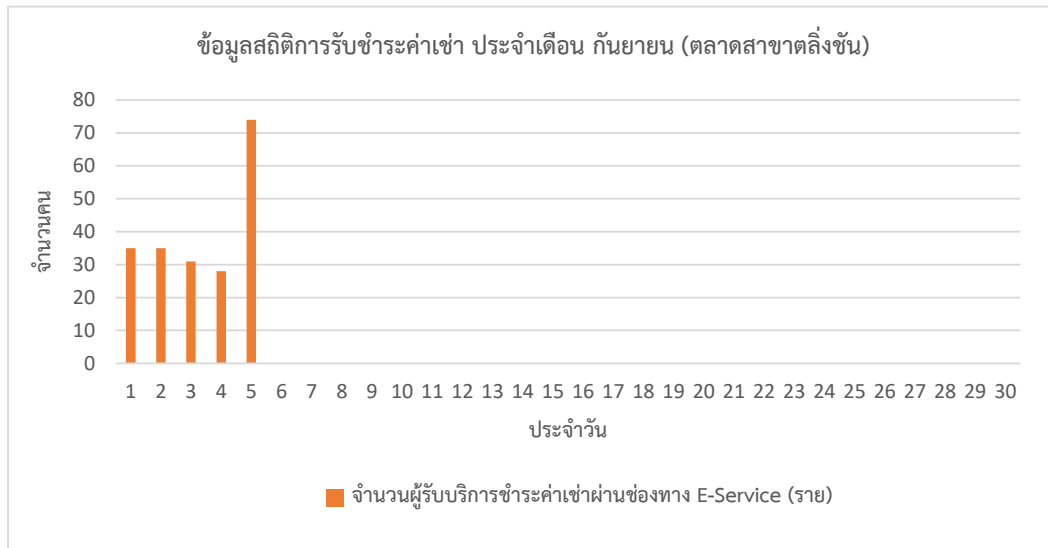
ประจำวันที่	จำนวนผู้รับบริการชำระค่าเช่าผ่านช่องทาง E-Service (ราย)
1	35
2	35
3	31
4	28
5	74
6	0
7	0
8	0
9	0
10	0
11	0
12	0
13	0
14	0
15	0
16	0
17	0
18	0
19	0
20	0
21	0
22	0
23	0
24	0
25	0
26	0
27	0
28	0
29	0

ข้อมูลสถิติการขอรับบริการผ่านช่องทางออนไลน์ (E-SERVICE) ปีงบประมาณ พ.ศ. 2568

ชื่องาน : การรับชำระค่าเช่า สำนักงาน : ตลาดสาขาท่งชัน

ข้อมูลประจำเดือน กันยายน พ.ศ. 2568

ประจำวันที่	จำนวนผู้รับบริการชำระค่าเช่าผ่านช่องทาง E-Service (ราย)
30	0
รวมทั้งสิ้น	203





ตลาดสาขาบางคล้า

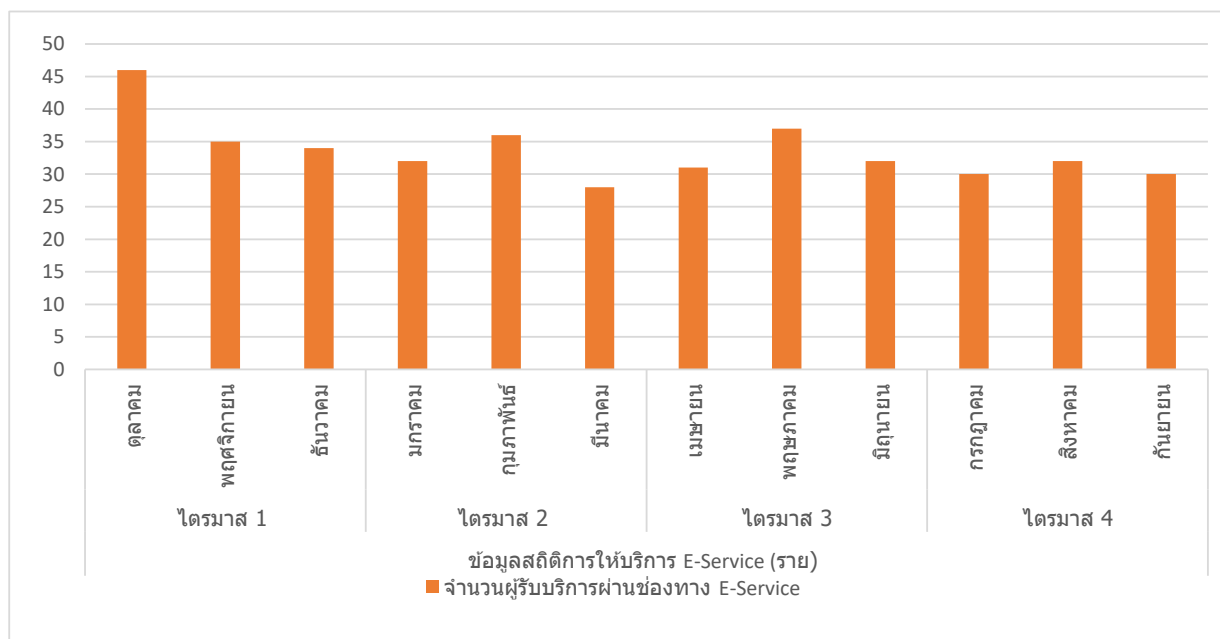
ข้อมูลสถิติการขอรับบริการ
ผ่านช่องทางออนไลน์ E-SERVICE
(การรับชำระค่าเช่า)

ข้อมูลสถิติการขอรับบริการผ่านช่องทางออนไลน์ (E-SERVICE) ปีงบประมาณ พ.ศ. 2568

ชื่องาน : การรับชำระค่าเช่า สำนักงาน : ตลาดสาขาบางคล้า

ข้อมูลประจำปีงบประมาณ พ.ศ. 2568 เริ่มต้น : วันที่ 1 ตุลาคม พ.ศ. 2567 สิ้นสุด: วันที่ 30 กันยายน พ.ศ. 2568

องค์ประกอบด้านข้อมูล	ข้อมูลสถิติการให้บริการ E-Service (ราย)												รวมทั้งปี
	ไตรมาส 1			ไตรมาส 2			ไตรมาส 3			ไตรมาส 4			
	ตุลาคม	พฤศจิกายน	ธันวาคม	มกราคม	กุมภาพันธ์	มีนาคม	เมษายน	พฤษภาคม	มิถุนายน	กรกฎาคม	สิงหาคม	กันยายน	
จำนวนผู้รับบริการผ่านช่องทาง E-Service	46	35	34	32	36	28	31	37	32	30	32	30	403
จำนวนรวมไตรมาส	115			96			100			92			



ข้อมูลสถิติการขอรับบริการผ่านช่องทางออนไลน์ (E-SERVICE) ปีงบประมาณ พ.ศ. 2568

ชื่องาน : การรับชำระค่าเช่า สำนักงาน : ตลาดสาขาบางคล้า

ข้อมูลประจำเดือน ตุลาคม พ.ศ. 2567

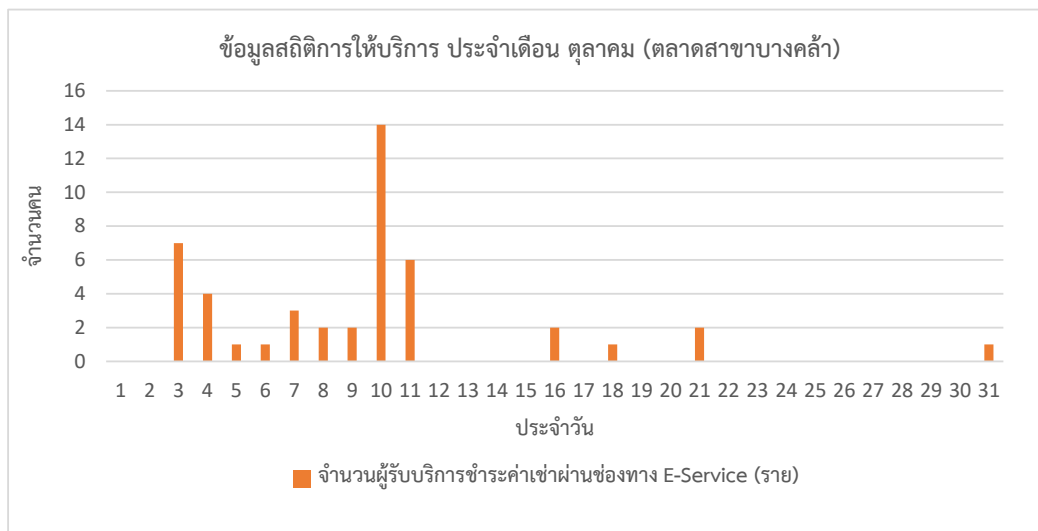
ประจำวันที่	จำนวนผู้รับบริการชำระค่าเช่าผ่านช่องทาง E-Service (ราย)
1	0
2	0
3	7
4	4
5	1
6	1
7	3
8	2
9	2
10	14
11	6
12	0
13	0
14	0
15	0
16	2
17	0
18	1
19	0
20	0
21	2
22	0
23	0
24	0
25	0
26	0
27	0
28	0
29	0

ข้อมูลสถิติการขอรับบริการผ่านช่องทางออนไลน์ (E-SERVICE) ปีงบประมาณ พ.ศ. 2568

ชื่องาน : การรับชำระค่าเช่า สำนักงาน : ตลาดสาขาบางคล้า

ข้อมูลประจำเดือน ตุลาคม พ.ศ. 2567

ประจำวันที่	จำนวนผู้รับบริการชำระค่าเช่าผ่านช่องทาง E-Service (ราย)
30	0
31	1
รวมทั้งสิ้น	46



ข้อมูลสถิติการขอรับบริการผ่านช่องทางออนไลน์ (E-SERVICE) ปีงบประมาณ พ.ศ. 2568

ชื่องาน : การรับชำระค่าเช่า สำนักงาน : ตลาดสาขาบางคล้า

ข้อมูลประจำเดือน พฤศจิกายน พ.ศ. 2567

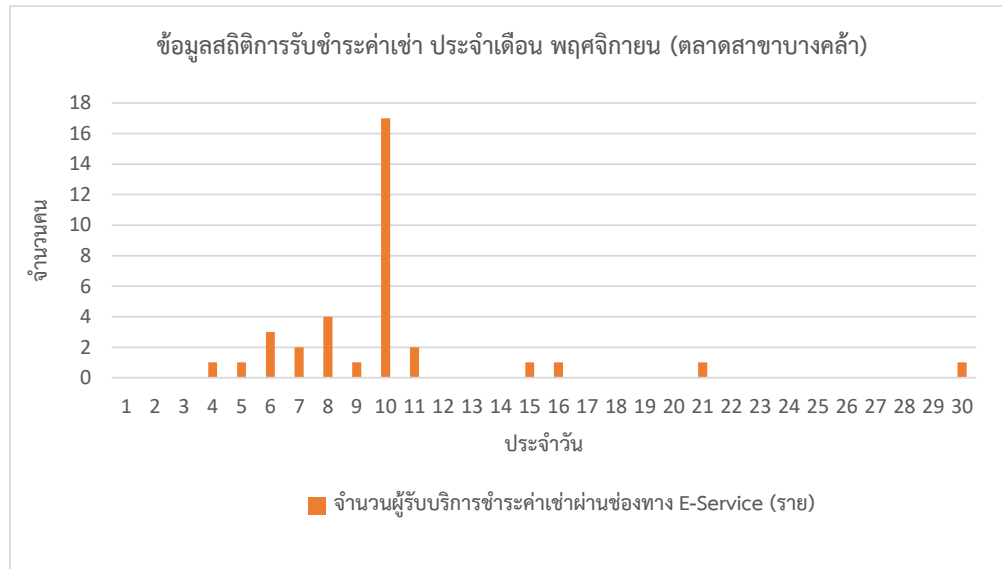
ประจำวันที่	จำนวนผู้รับบริการชำระค่าเช่าผ่านช่องทาง E-Service (ราย)
1	0
2	0
3	0
4	1
5	1
6	3
7	2
8	4
9	1
10	17
11	2
12	0
13	0
14	0
15	1
16	1
17	0
18	0
19	0
20	0
21	1
22	0
23	0
24	0
25	0
26	0
27	0
28	0
29	0

ข้อมูลสถิติการขอรับบริการผ่านช่องทางออนไลน์ (E-SERVICE) ปีงบประมาณ พ.ศ. 2568

ชื่องาน : การรับชำระค่าเช่า สำนักงาน : ตลาดสาขาบางคล้า

ข้อมูลประจำเดือน พฤศจิกายน พ.ศ. 2567

ประจำวันที่	จำนวนผู้รับบริการชำระค่าเช่าผ่านช่องทาง E-Service (ราย)
30	1
รวมทั้งสิ้น	35



ข้อมูลสถิติการขอรับบริการผ่านช่องทางออนไลน์ (E-SERVICE) ปีงบประมาณ พ.ศ. 2568

ชื่องาน : การรับชำระค่าเช่า สำนักงาน : ตลาดสาขาบางคล้า

ข้อมูลประจำเดือน ธันวาคม พ.ศ. 2567

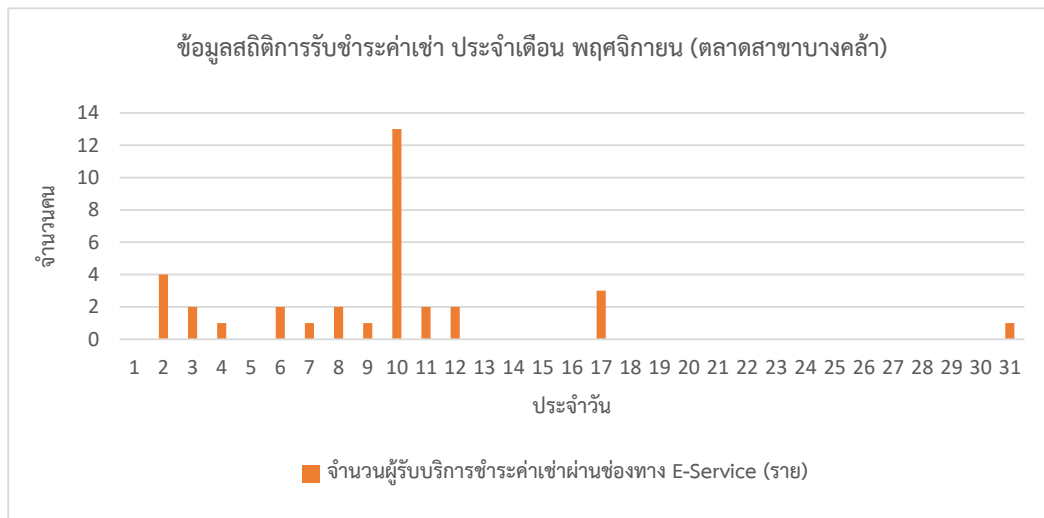
ประจำวันที่	จำนวนผู้รับบริการชำระค่าเช่าผ่านช่องทาง E-Service (ราย)
1	0
2	4
3	2
4	1
5	0
6	2
7	1
8	2
9	1
10	13
11	2
12	2
13	0
14	0
15	0
16	0
17	3
18	0
19	0
20	0
21	0
22	0
23	0
24	0
25	0
26	0
27	0
28	0
29	0

ข้อมูลสถิติการขอรับบริการผ่านช่องทางออนไลน์ (E-SERVICE) ปีงบประมาณ พ.ศ. 2568

ชื่องาน : การรับชำระค่าเช่า สำนักงาน : ตลาดสาขาบางคล้า

ข้อมูลประจำเดือน ธันวาคม พ.ศ. 2567

ประจำวันที่	จำนวนผู้รับบริการชำระค่าเช่าผ่านช่องทาง E-Service (ราย)
30	0
31	1
รวมทั้งสิ้น	34



ข้อมูลสถิติการขอรับบริการผ่านช่องทางออนไลน์ (E-SERVICE) ปีงบประมาณ พ.ศ. 2568

ชื่องาน : การรับชำระค่าเช่า สำนักงาน : ตลาดสาขาบางคล้า

ข้อมูลประจำเดือน มกราคม พ.ศ. 2568

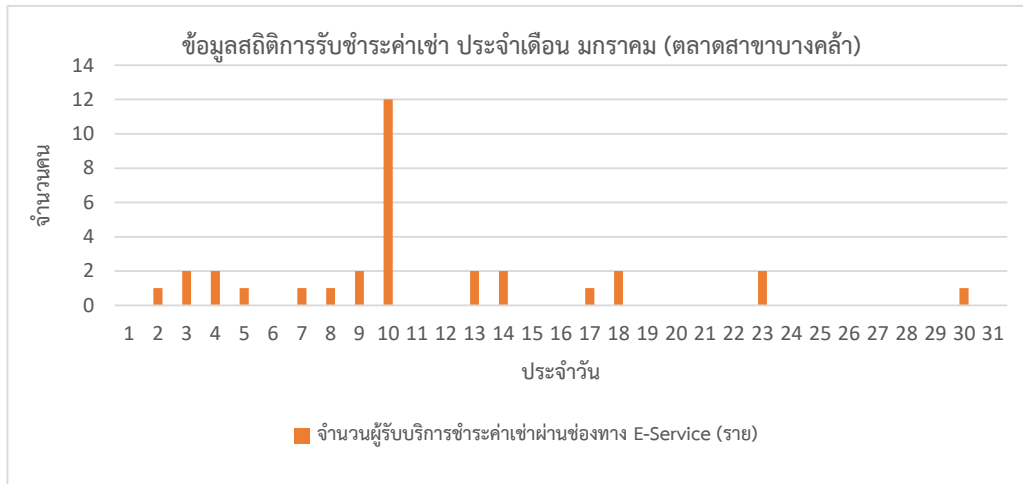
ประจำวันที่	จำนวนผู้รับบริการชำระค่าเช่าผ่านช่องทาง E-Service (ราย)
1	0
2	1
3	2
4	2
5	1
6	0
7	1
8	1
9	2
10	12
11	0
12	0
13	2
14	2
15	0
16	0
17	1
18	2
19	0
20	0
21	0
22	0
23	2
24	0
25	0
26	0
27	0
28	0
29	0

ข้อมูลสถิติการขอรับบริการผ่านช่องทางออนไลน์ (E-SERVICE) ปีงบประมาณ พ.ศ. 2568

ชื่องาน : การรับชำระค่าเช่า สำนักงาน : ตลาดสาขาบางคล้า

ข้อมูลประจำเดือน มกราคม พ.ศ. 2568

ประจำวันที่	จำนวนผู้รับบริการชำระค่าเช่าผ่านช่องทาง E-Service (ราย)
30	1
31	0
รวมทั้งสิ้น	32



ข้อมูลสถิติการขอรับบริการผ่านช่องทางออนไลน์ (E-SERVICE) ปีงบประมาณ พ.ศ. 2568

ชื่องาน : การรับชำระค่าเช่า สำนักงาน : ตลาดสาขาบางคล้า

ข้อมูลประจำเดือน กุมภาพันธ์ พ.ศ. 2568

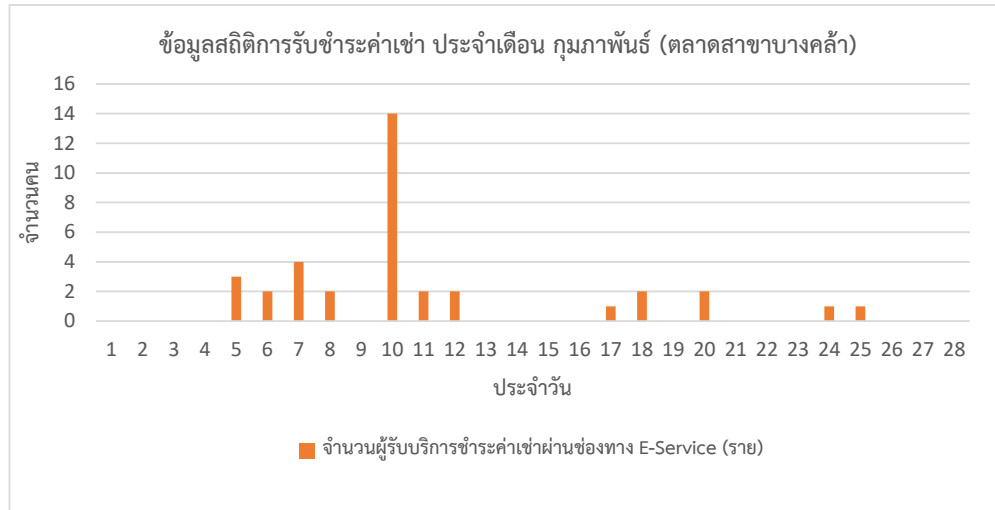
ประจำวันที่	จำนวนผู้รับบริการชำระค่าเช่าผ่านช่องทาง E-Service (ราย)
1	0
2	0
3	0
4	0
5	3
6	2
7	4
8	2
9	0
10	14
11	2
12	2
13	0
14	0
15	0
16	0
17	1
18	2
19	0
20	2
21	0
22	0
23	0
24	1
25	1
26	0
27	0
28	0
รวมทั้งสิ้น	36

ข้อมูลสถิติการขอรับบริการผ่านช่องทางออนไลน์ (E-SERVICE) ปีงบประมาณ พ.ศ. 2568

ชื่องาน : การรับชำระค่าเช่า สำนักงาน : ตลาดสาขาบางคล้า

ข้อมูลประจำเดือน กุมภาพันธ์ พ.ศ. 2568

ประจำวันที่	จำนวนผู้รับบริการชำระค่าเช่าผ่านช่องทาง E-Service (ราย)
-------------	---------------------------------------------------------



ข้อมูลสถิติการขอรับบริการผ่านช่องทางออนไลน์ (E-SERVICE) ปีงบประมาณ พ.ศ. 2568

ชื่องาน : การรับชำระค่าเช่า สำนักงาน : ตลาดสาขาบางคล้า

ข้อมูลประจำเดือน มีนาคม พ.ศ. 2568

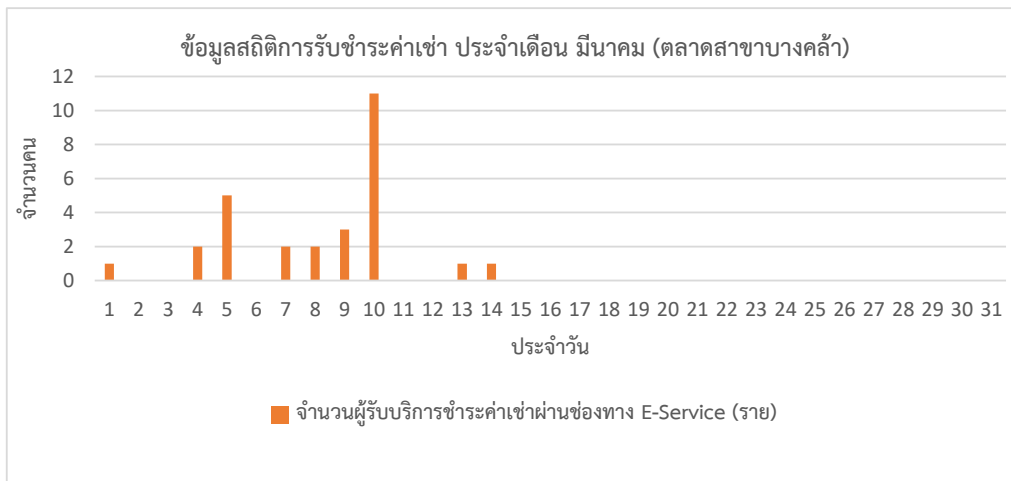
ประจำวันที่	จำนวนผู้รับบริการชำระค่าเช่าผ่านช่องทาง E-Service (ราย)
1	1
2	0
3	0
4	2
5	5
6	0
7	2
8	2
9	3
10	11
11	0
12	0
13	1
14	1
15	0
16	0
17	0
18	0
19	0
20	0
21	0
22	0
23	0
24	0
25	0
26	0
27	0
28	0
29	0

ข้อมูลสถิติการขอรับบริการผ่านช่องทางออนไลน์ (E-SERVICE) ปีงบประมาณ พ.ศ. 2568

ชื่องาน : การรับชำระค่าเช่า สำนักงาน : ตลาดสาขาบางคล้า

ข้อมูลประจำเดือน มีนาคม พ.ศ. 2568

ประจำวันที่	จำนวนผู้รับบริการชำระค่าเช่าผ่านช่องทาง E-Service (ราย)
30	0
31	0
รวมทั้งสิ้น	28



ข้อมูลสถิติการขอรับบริการผ่านช่องทางออนไลน์ (E-SERVICE) ปีงบประมาณ พ.ศ. 2568

ชื่องาน : การรับชำระค่าเช่า สำนักงาน : ตลาดสาขาบางคล้า

ข้อมูลประจำเดือน เมษายน พ.ศ. 2568

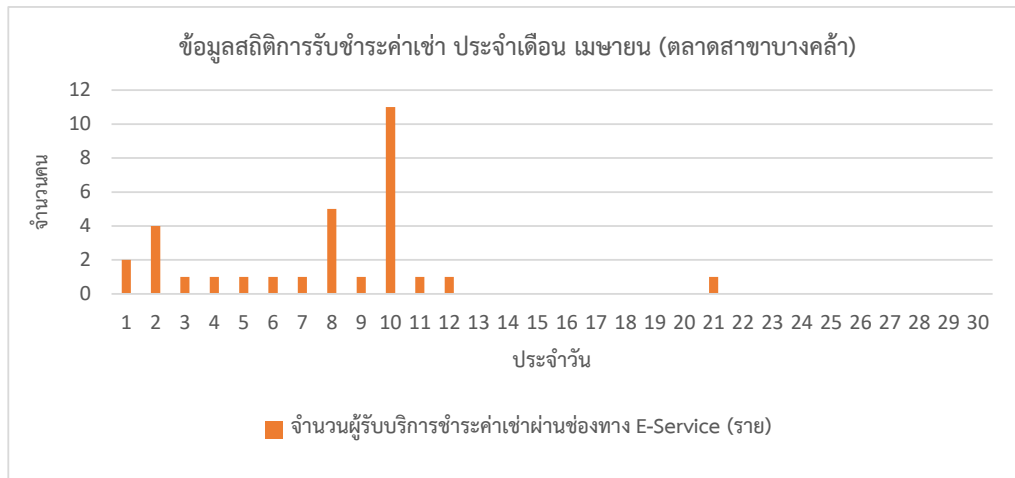
ประจำวันที่	จำนวนผู้รับบริการชำระค่าเช่าผ่านช่องทาง E-Service (ราย)
1	2
2	4
3	1
4	1
5	1
6	1
7	1
8	5
9	1
10	11
11	1
12	1
13	0
14	0
15	0
16	0
17	0
18	0
19	0
20	0
21	1
22	0
23	0
24	0
25	0
26	0
27	0
28	0
29	0

ข้อมูลสถิติการขอรับบริการผ่านช่องทางออนไลน์ (E-SERVICE) ปีงบประมาณ พ.ศ. 2568

ชื่องาน : การรับชำระค่าเช่า สำนักงาน : ตลาดสาขาบางคล้า

ข้อมูลประจำเดือน เมษายน พ.ศ. 2568

ประจำวันที่	จำนวนผู้รับบริการชำระค่าเช่าผ่านช่องทาง E-Service (ราย)
30	0
รวมทั้งสิ้น	31



ข้อมูลสถิติการขอรับบริการผ่านช่องทางออนไลน์ (E-SERVICE) ปีงบประมาณ พ.ศ. 2568

ชื่องาน : การรับชำระค่าเช่า สำนักงาน : ตลาดสาขาบางคล้า

ข้อมูลประจำเดือน พฤษภาคม พ.ศ. 2568

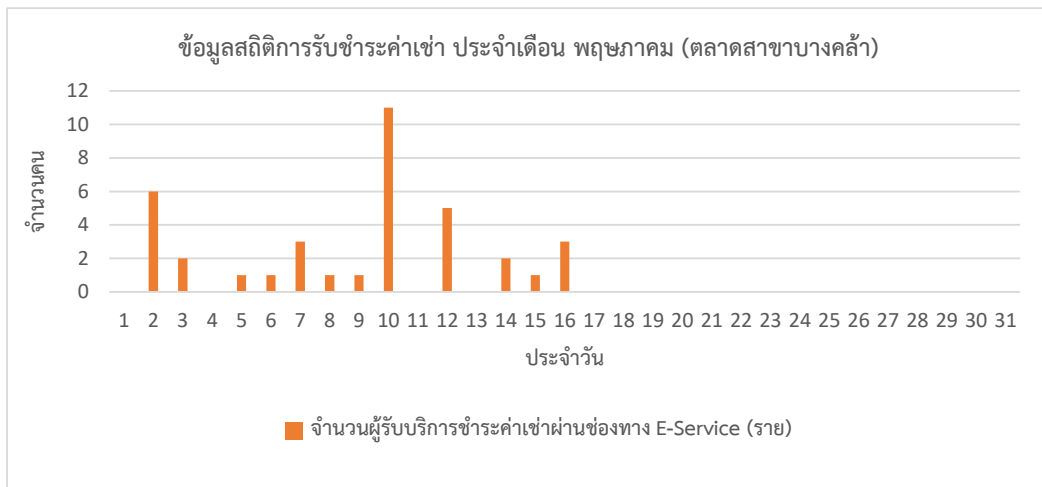
ประจำวันที่	จำนวนผู้รับบริการชำระค่าเช่าผ่านช่องทาง E-Service (ราย)
1	0
2	6
3	2
4	0
5	1
6	1
7	3
8	1
9	1
10	11
11	0
12	5
13	0
14	2
15	1
16	3
17	0
18	0
19	0
20	0
21	0
22	0
23	0
24	0
25	0
26	0
27	0
28	0
29	0

ข้อมูลสถิติการขอรับบริการผ่านช่องทางออนไลน์ (E-SERVICE) ปีงบประมาณ พ.ศ. 2568

ชื่องาน : การรับชำระค่าเช่า สำนักงาน : ตลาดสาขาบางคล้า

ข้อมูลประจำเดือน พฤษภาคม พ.ศ. 2568

ประจำวันที่	จำนวนผู้รับบริการชำระค่าเช่าผ่านช่องทาง E-Service (ราย)
30	0
31	0
รวมทั้งสิ้น	37



ข้อมูลสถิติการขอรับบริการผ่านช่องทางออนไลน์ (E-SERVICE) ปีงบประมาณ พ.ศ. 2568

ชื่องาน : การรับชำระค่าเช่า สำนักงาน : ตลาดสาขาบางคล้า

ข้อมูลประจำเดือน มิถุนายน พ.ศ. 2568

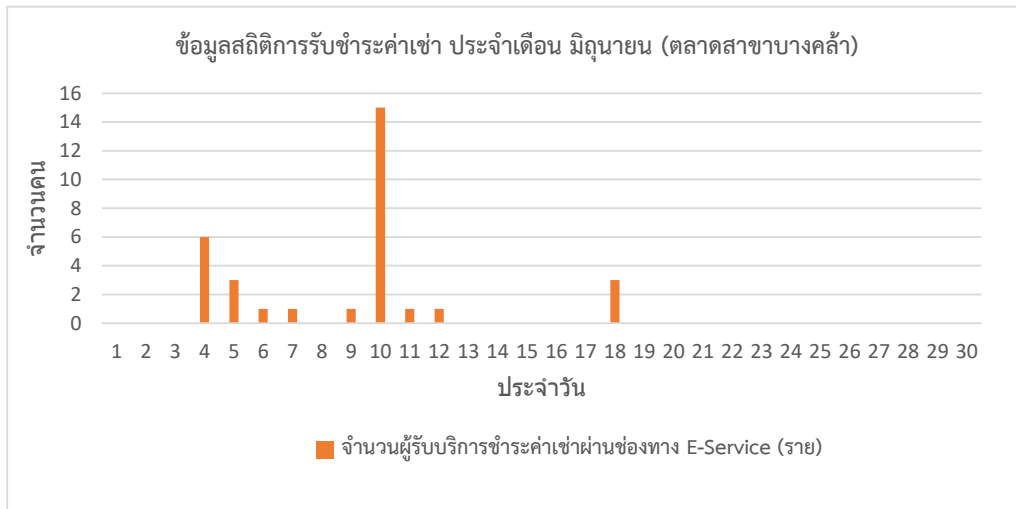
ประจำวันที่	จำนวนผู้รับบริการชำระค่าเช่าผ่านช่องทาง E-Service (ราย)
1	0
2	0
3	0
4	6
5	3
6	1
7	1
8	0
9	1
10	15
11	1
12	1
13	0
14	0
15	0
16	0
17	0
18	3
19	0
20	0
21	0
22	0
23	0
24	0
25	0
26	0
27	0
28	0
29	0

ข้อมูลสถิติการขอรับบริการผ่านช่องทางออนไลน์ (E-SERVICE) ปีงบประมาณ พ.ศ. 2568

ชื่องาน : การรับชำระค่าเช่า สำนักงาน : ตลาดสาขาบางคล้า

ข้อมูลประจำเดือน มิถุนายน พ.ศ. 2568

ประจำวัน	จำนวนผู้รับบริการชำระค่าเช่าผ่านช่องทาง E-Service (ราย)
30	0
รวมทั้งสิ้น	32



ข้อมูลสถิติการขอรับบริการผ่านช่องทางออนไลน์ (E-SERVICE) ปีงบประมาณ พ.ศ. 2568

ชื่องาน : การรับชำระค่าเช่า สำนักงาน : ตลาดสาขาบางคล้า

ข้อมูลประจำเดือน กรกฎาคม พ.ศ. 2568

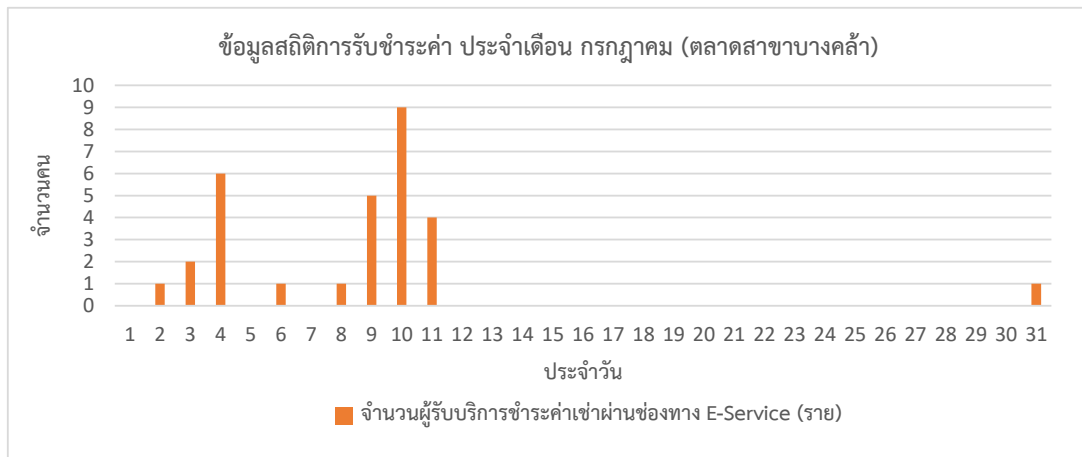
ประจำวันที่	จำนวนผู้รับบริการชำระค่าเช่าผ่านช่องทาง E-Service (ราย)
1	0
2	1
3	2
4	6
5	0
6	1
7	0
8	1
9	5
10	9
11	4
12	0
13	0
14	0
15	0
16	0
17	0
18	0
19	0
20	0
21	0
22	0
23	0
24	0
25	0
26	0
27	0
28	0
29	0

ข้อมูลสถิติการขอรับบริการผ่านช่องทางออนไลน์ (E-SERVICE) ปีงบประมาณ พ.ศ. 2568

ชื่องาน : การรับชำระค่าเช่า สำนักงาน : ตลาดสาขาบางคล้า

ข้อมูลประจำเดือน กรกฎาคม พ.ศ. 2568

ประจำวันที่	จำนวนผู้รับบริการชำระค่าเช่าผ่านช่องทาง E-Service (ราย)
30	0
31	1
รวมทั้งสิ้น	30



ข้อมูลสถิติการขอรับบริการผ่านช่องทางออนไลน์ (E-SERVICE) ปีงบประมาณ พ.ศ. 2568

ชื่องาน : การรับชำระค่าเช่า สำนักงาน : ตลาดสาขาบางคล้า

ข้อมูลประจำเดือน สิงหาคม พ.ศ. 2568

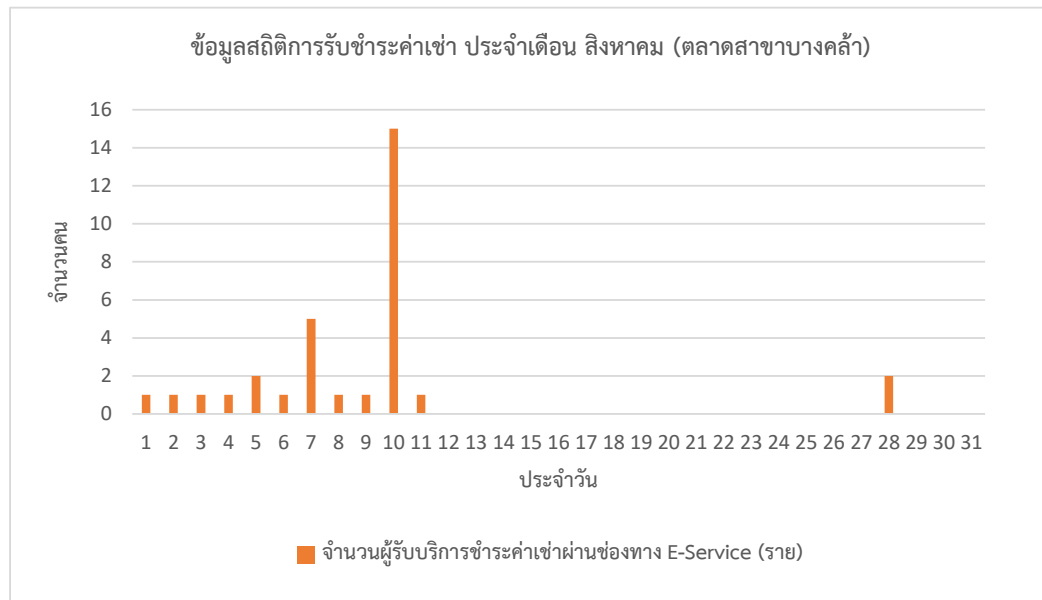
ประจำวันที่	จำนวนผู้รับบริการชำระค่าเช่าผ่านช่องทาง E-Service (ราย)
1	1
2	1
3	1
4	1
5	2
6	1
7	5
8	1
9	1
10	15
11	1
12	0
13	0
14	0
15	0
16	0
17	0
18	0
19	0
20	0
21	0
22	0
23	0
24	0
25	0
26	0
27	0
28	2
29	0

ข้อมูลสถิติการขอรับบริการผ่านช่องทางออนไลน์ (E-SERVICE) ปีงบประมาณ พ.ศ. 2568

ชื่องาน : การรับชำระค่าเช่า สำนักงาน : ตลาดสาขาบางคล้า

ข้อมูลประจำเดือน สิงหาคม พ.ศ. 2568

ประจำวันที่	จำนวนผู้รับบริการชำระค่าเช่าผ่านช่องทาง E-Service (ราย)
30	0
31	0
รวมทั้งสิ้น	32



ข้อมูลสถิติการขอรับบริการผ่านช่องทางออนไลน์ (E-SERVICE) ปีงบประมาณ พ.ศ. 2568

ชื่องาน : การรับชำระค่าเช่า สำนักงาน : ตลาดสาขาบางคล้า

ข้อมูลประจำเดือน กันยายน พ.ศ. 2568

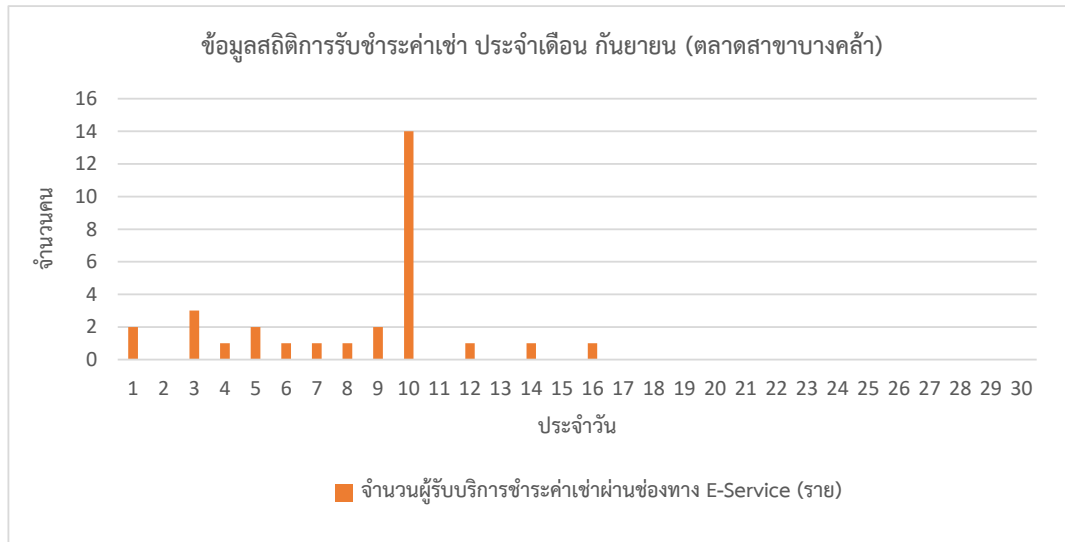
ประจำวันที่	จำนวนผู้รับบริการชำระค่าเช่าผ่านช่องทาง E-Service (ราย)
1	2
2	0
3	3
4	1
5	2
6	1
7	1
8	1
9	2
10	14
11	0
12	1
13	0
14	1
15	0
16	1
17	0
18	0
19	0
20	0
21	0
22	0
23	0
24	0
25	0
26	0
27	0
28	0
29	0

ข้อมูลสถิติการขอรับบริการผ่านช่องทางออนไลน์ (E-SERVICE) ปีงบประมาณ พ.ศ. 2568

ชื่องาน : การรับชำระค่าเช่า สำนักงาน : ตลาดสาขาบางคล้า

ข้อมูลประจำเดือน กันยายน พ.ศ. 2568

ประจำวันที่	จำนวนผู้รับบริการชำระค่าเช่าผ่านช่องทาง E-Service (ราย)
30	0
รวมทั้งสิ้น	30





ตลาดสาขาหนองม่วง

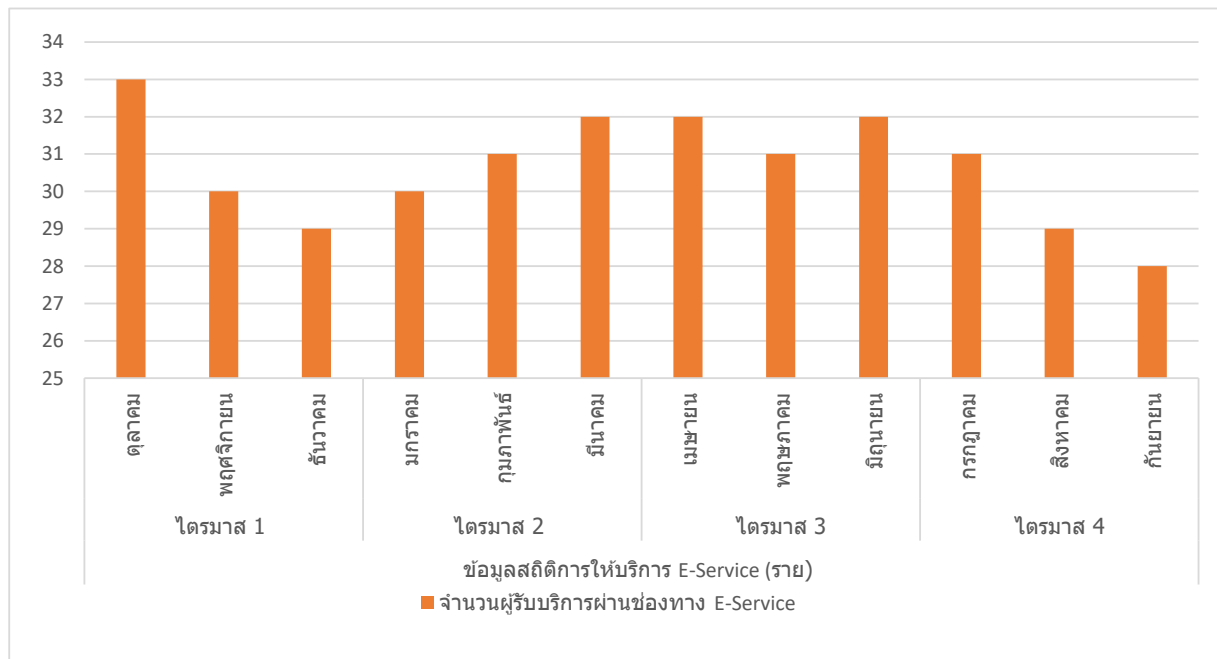
ข้อมูลสถิติการขอรับบริการ
ผ่านช่องทางออนไลน์ E-SERVICE
(การรับชำระค่าเช่า)

ข้อมูลสถิติการขอรับบริการผ่านช่องทางออนไลน์ (E-SERVICE) ปีงบประมาณ พ.ศ. 2568

ชื่องาน : การรับชำระค่าเช่า สำนักงาน : ตลาดสาขาหนองม่วง

ข้อมูลประจำปี 2568 เริ่มต้น : วันที่ 1 ตุลาคม พ.ศ. 2567 สิ้นสุด: วันที่ 30 กันยายน พ.ศ. 2568

องค์ประกอบด้านข้อมูล	ข้อมูลสถิติการให้บริการ E-Service (ราย)												รวมทั้งปี
	ไตรมาส 1			ไตรมาส 2			ไตรมาส 3			ไตรมาส 4			
	ตุลาคม	พฤศจิกายน	ธันวาคม	มกราคม	กุมภาพันธ์	มีนาคม	เมษายน	พฤษภาคม	มิถุนายน	กรกฎาคม	สิงหาคม	กันยายน	
จำนวนผู้รับบริการผ่านช่องทาง E-Service	33	30	29	30	31	32	32	31	32	31	29	28	368
จำนวนรวมไตรมาส	92			93			95			88			



ข้อมูลสถิติการขอรับบริการผ่านช่องทางออนไลน์ (E-SERVICE) ปีงบประมาณ พ.ศ. 2568

ชื่องาน : การรับชำระค่าเช่า สำนักงาน : ตลาดสาขาหนองม่วง

ข้อมูลประจำเดือน ตุลาคม พ.ศ. 2567

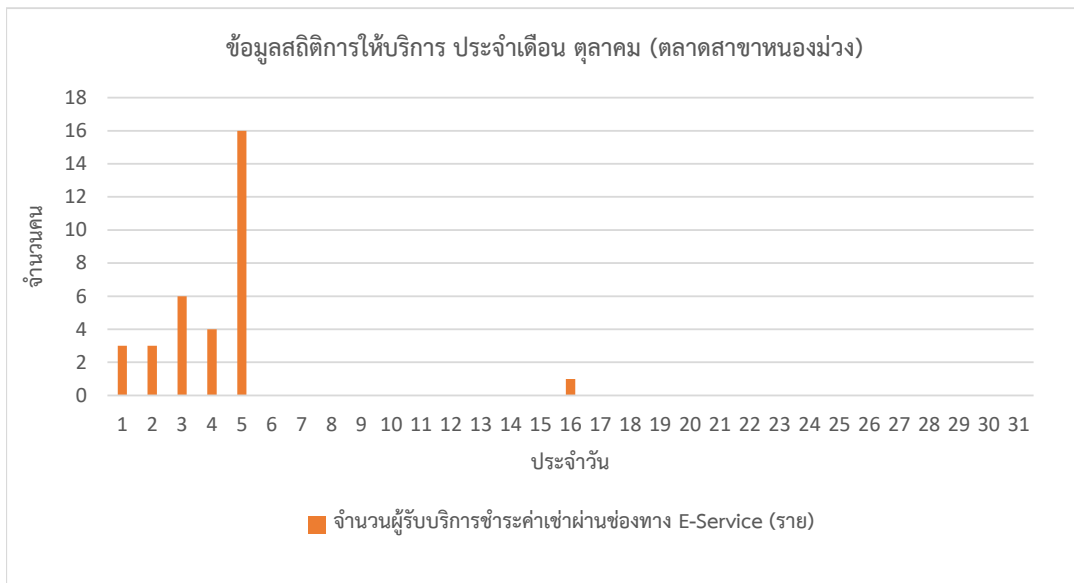
ประจำวันที่	จำนวนผู้รับบริการชำระค่าเช่าผ่านช่องทาง E-Service (ราย)
1	3
2	3
3	6
4	4
5	16
6	0
7	0
8	0
9	0
10	0
11	0
12	0
13	0
14	0
15	0
16	1
17	0
18	0
19	0
20	0
21	0
22	0
23	0
24	0
25	0
26	0
27	0
28	0
29	0

ข้อมูลสถิติการขอรับบริการผ่านช่องทางออนไลน์ (E-SERVICE) ปีงบประมาณ พ.ศ. 2568

ชื่องาน : การรับชำระค่าเช่า สำนักงาน : ตลาดสาขาหนองม่วง

ข้อมูลประจำเดือน ตุลาคม พ.ศ. 2567

ประจำวันที่	จำนวนผู้รับบริการชำระค่าเช่าผ่านช่องทาง E-Service (ราย)
30	0
31	0
รวมทั้งสิ้น	33



ข้อมูลสถิติการขอรับบริการผ่านช่องทางออนไลน์ (E-SERVICE) ปีงบประมาณ พ.ศ. 2568

ชื่องาน : การรับชำระค่าเช่า สำนักงาน : ตลาดสาขาหนองม่วง

ข้อมูลประจำเดือน พฤศจิกายน พ.ศ. 2567

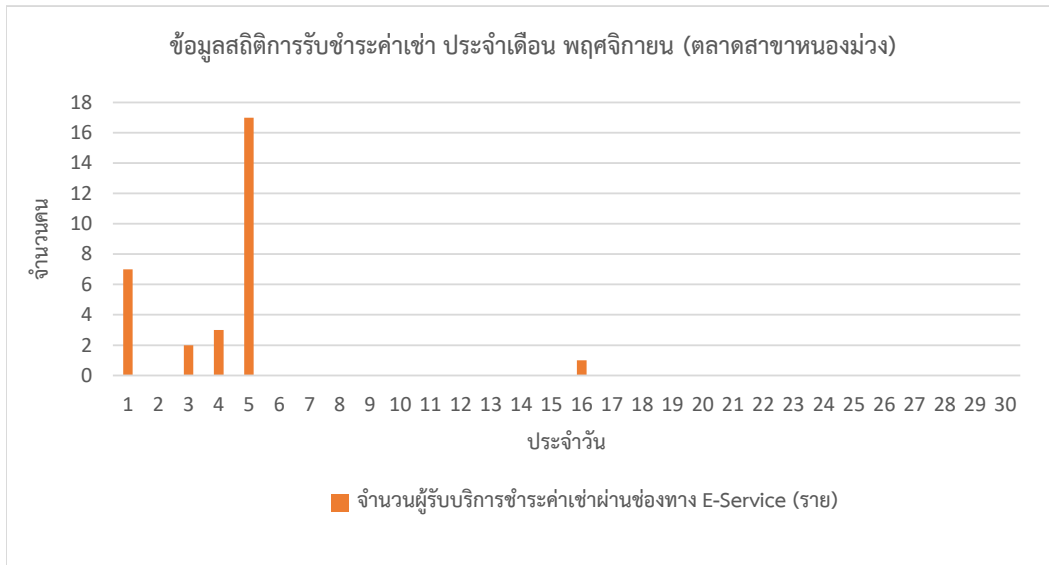
ประจำวันที่	จำนวนผู้รับบริการชำระค่าเช่าผ่านช่องทาง E-Service (ราย)
1	7
2	0
3	2
4	3
5	17
6	0
7	0
8	0
9	0
10	0
11	0
12	0
13	0
14	0
15	0
16	1
17	0
18	0
19	0
20	0
21	0
22	0
23	0
24	0
25	0
26	0
27	0
28	0
29	0

ข้อมูลสถิติการขอรับบริการผ่านช่องทางออนไลน์ (E-SERVICE) ปีงบประมาณ พ.ศ. 2568

ชื่องาน : การรับชำระค่าเช่า สำนักงาน : ตลาดสาขาหนองม่วง

ข้อมูลประจำเดือน พฤศจิกายน พ.ศ. 2567

ประจำวันที่	จำนวนผู้รับบริการชำระค่าเช่าผ่านช่องทาง E-Service (ราย)
30	0
รวมทั้งสิ้น	30



ข้อมูลสถิติการขอรับบริการผ่านช่องทางออนไลน์ (E-SERVICE) ปีงบประมาณ พ.ศ. 2568

ชื่องาน : การรับชำระค่าเช่า สำนักงาน : ตลาดสาขาหนองม่วง

ข้อมูลประจำเดือน ธันวาคม พ.ศ. 2567

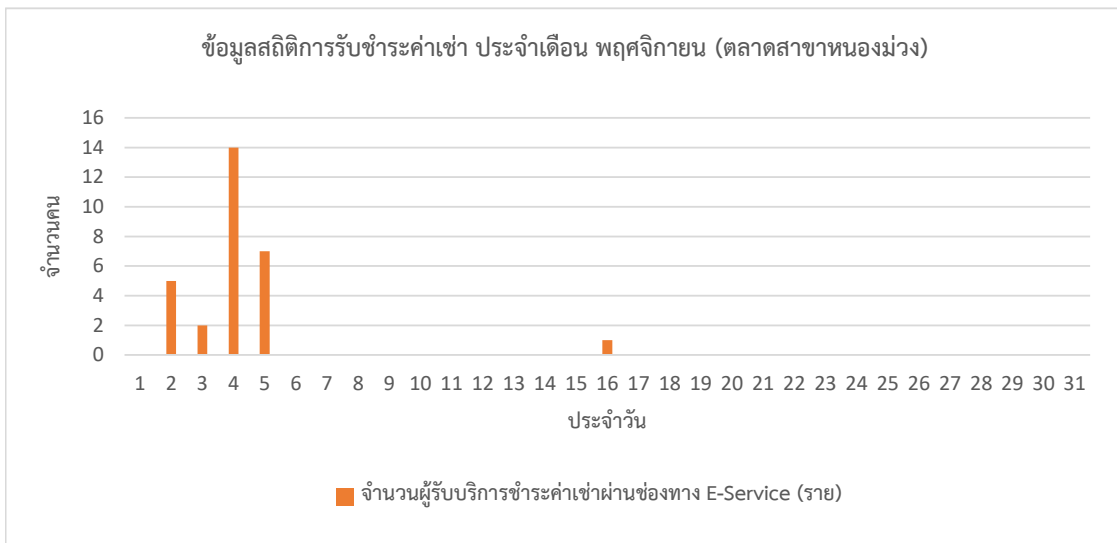
ประจำวันที่	จำนวนผู้รับบริการชำระค่าเช่าผ่านช่องทาง E-Service (ราย)
1	0
2	5
3	2
4	14
5	7
6	0
7	0
8	0
9	0
10	0
11	0
12	0
13	0
14	0
15	0
16	1
17	0
18	0
19	0
20	0
21	0
22	0
23	0
24	0
25	0
26	0
27	0
28	0
29	0

ข้อมูลสถิติการขอรับบริการผ่านช่องทางออนไลน์ (E-SERVICE) ปีงบประมาณ พ.ศ. 2568

ชื่องาน : การรับชำระค่าเช่า สำนักงาน : ตลาดสาขาหนองม่วง

ข้อมูลประจำเดือน ธันวาคม พ.ศ. 2567

ประจำวันที่	จำนวนผู้รับบริการชำระค่าเช่าผ่านช่องทาง E-Service (ราย)
30	0
31	0
รวมทั้งสิ้น	29



ข้อมูลสถิติการขอรับบริการผ่านช่องทางออนไลน์ (E-SERVICE) ปีงบประมาณ พ.ศ. 2568

ชื่องาน : การรับชำระค่าเช่า สำนักงาน : ตลาดสาขาหนองม่วง

ข้อมูลประจำเดือน มกราคม พ.ศ. 2568

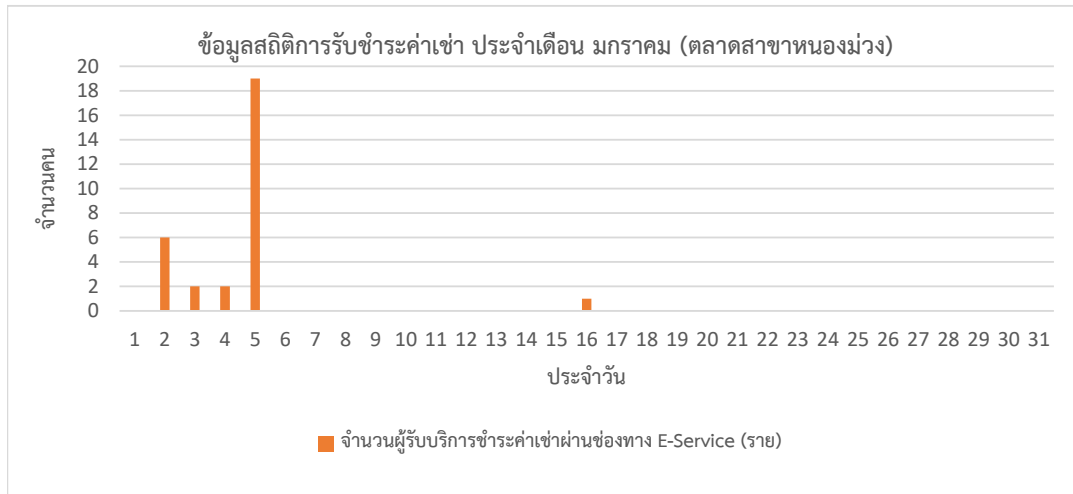
ประจำวันที่	จำนวนผู้รับบริการชำระค่าเช่าผ่านช่องทาง E-Service (ราย)
1	0
2	6
3	2
4	2
5	19
6	0
7	0
8	0
9	0
10	0
11	0
12	0
13	0
14	0
15	0
16	1
17	0
18	0
19	0
20	0
21	0
22	0
23	0
24	0
25	0
26	0
27	0
28	0
29	0

ข้อมูลสถิติการขอรับบริการผ่านช่องทางออนไลน์ (E-SERVICE) ปีงบประมาณ พ.ศ. 2568

ชื่องาน : การรับชำระค่าเช่า สำนักงาน : ตลาดสาขาหนองม่วง

ข้อมูลประจำเดือน มกราคม พ.ศ. 2568

ประจำวันที่	จำนวนผู้รับบริการชำระค่าเช่าผ่านช่องทาง E-Service (ราย)
30	0
31	0
รวมทั้งสิ้น	30



ข้อมูลสถิติการขอรับบริการผ่านช่องทางออนไลน์ (E-SERVICE) ปีงบประมาณ พ.ศ. 2568

ชื่องาน : การรับชำระค่าเช่า สำนักงาน : ตลาดสาขาหนองม่วง

ข้อมูลประจำเดือน กุมภาพันธ์ พ.ศ. 2568

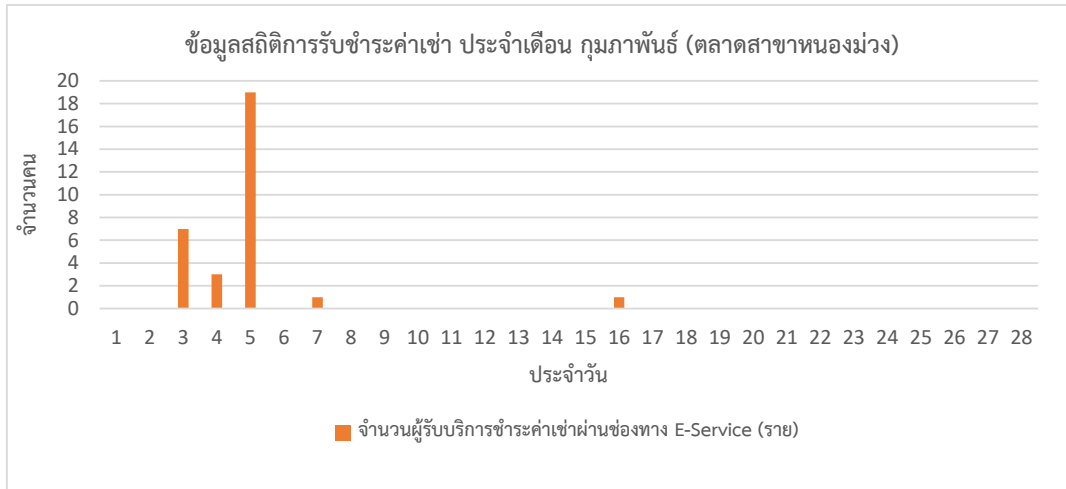
ประจำวันที่	จำนวนผู้รับบริการชำระค่าเช่าผ่านช่องทาง E-Service (ราย)
1	0
2	0
3	7
4	3
5	19
6	0
7	1
8	0
9	0
10	0
11	0
12	0
13	0
14	0
15	0
16	1
17	0
18	0
19	0
20	0
21	0
22	0
23	0
24	0
25	0
26	0
27	0
28	0
รวมทั้งสิ้น	31

ข้อมูลสถิติการขอรับบริการผ่านช่องทางออนไลน์ (E-SERVICE) ปีงบประมาณ พ.ศ. 2568

ชื่องาน : การรับชำระค่าเช่า สำนักงาน : ตลาดสาขาหนองม่วง

ข้อมูลประจำเดือน กุมภาพันธ์ พ.ศ. 2568

ประจำวันที่	จำนวนผู้รับบริการชำระค่าเช่าผ่านช่องทาง E-Service (ราย)
-------------	---------------------------------------------------------



ข้อมูลสถิติการขอรับบริการผ่านช่องทางออนไลน์ (E-SERVICE) ปีงบประมาณ พ.ศ. 2568

ชื่องาน : การรับชำระค่าเช่า สำนักงาน : ตลาดสาขาหนองม่วง

ข้อมูลประจำเดือน มีนาคม พ.ศ. 2568

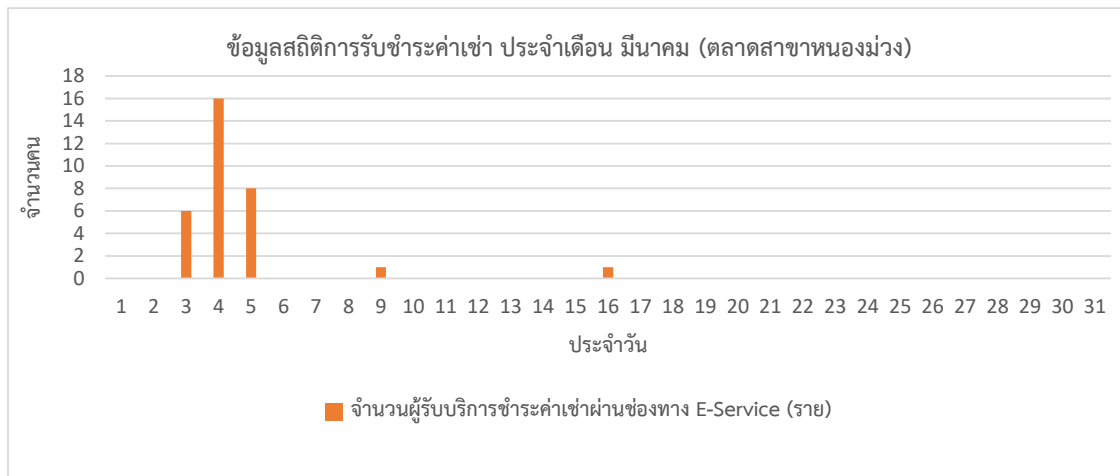
ประจำวันที่	จำนวนผู้รับบริการชำระค่าเช่าผ่านช่องทาง E-Service (ราย)
1	0
2	0
3	6
4	16
5	8
6	0
7	0
8	0
9	1
10	0
11	0
12	0
13	0
14	0
15	0
16	1
17	0
18	0
19	0
20	0
21	0
22	0
23	0
24	0
25	0
26	0
27	0
28	0
29	0

ข้อมูลสถิติการขอรับบริการผ่านช่องทางออนไลน์ (E-SERVICE) ปีงบประมาณ พ.ศ. 2568

ชื่องาน : การรับชำระค่าเช่า สำนักงาน : ตลาดสาขาหนองม่วง

ข้อมูลประจำเดือน มีนาคม พ.ศ. 2568

ประจำวันที่	จำนวนผู้รับบริการชำระค่าเช่าผ่านช่องทาง E-Service (ราย)
30	0
31	0
รวมทั้งสิ้น	32



ข้อมูลสถิติการขอรับบริการผ่านช่องทางออนไลน์ (E-SERVICE) ปีงบประมาณ พ.ศ. 2568

ชื่องาน : การรับชำระค่าเช่า สำนักงาน : ตลาดสาขาหนองม่วง

ข้อมูลประจำเดือน เมษายน พ.ศ. 2568

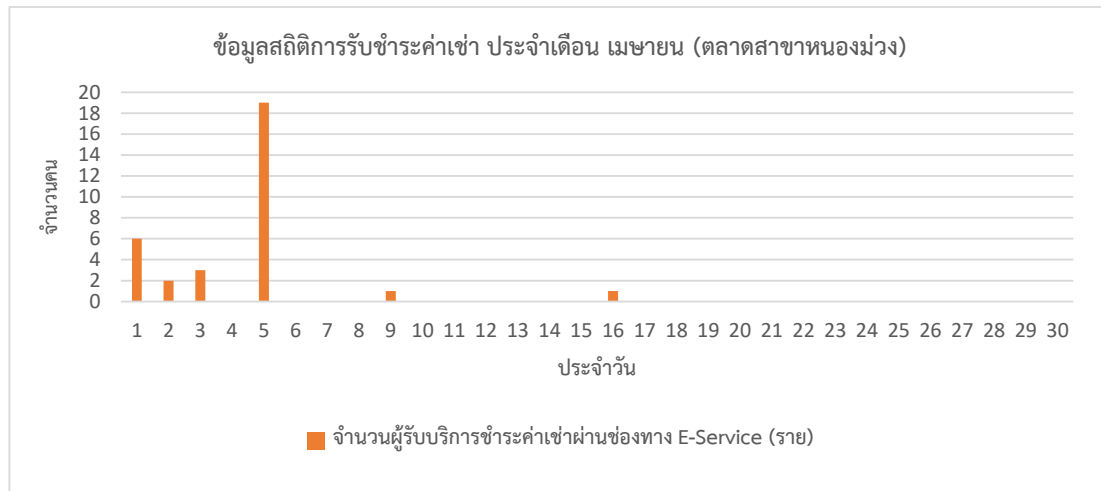
ประจำวันที่	จำนวนผู้รับบริการชำระค่าเช่าผ่านช่องทาง E-Service (ราย)
1	6
2	2
3	3
4	0
5	19
6	0
7	0
8	0
9	1
10	0
11	0
12	0
13	0
14	0
15	0
16	1
17	0
18	0
19	0
20	0
21	0
22	0
23	0
24	0
25	0
26	0
27	0
28	0
29	0

ข้อมูลสถิติการขอรับบริการผ่านช่องทางออนไลน์ (E-SERVICE) ปีงบประมาณ พ.ศ. 2568

ชื่องาน : การรับชำระค่าเช่า สำนักงาน : ตลาดสาขาหนองม่วง

ข้อมูลประจำเดือน เมษายน พ.ศ. 2568

ประจำวัน	จำนวนผู้รับบริการชำระค่าเช่าผ่านช่องทาง E-Service (ราย)
30	0
รวมทั้งสิ้น	32



ข้อมูลสถิติการขอรับบริการผ่านช่องทางออนไลน์ (E-SERVICE) ปีงบประมาณ พ.ศ. 2568

ชื่องาน : การรับชำระค่าเช่า สำนักงาน : ตลาดสาขาหนองม่วง

ข้อมูลประจำเดือน พฤษภาคม พ.ศ. 2568

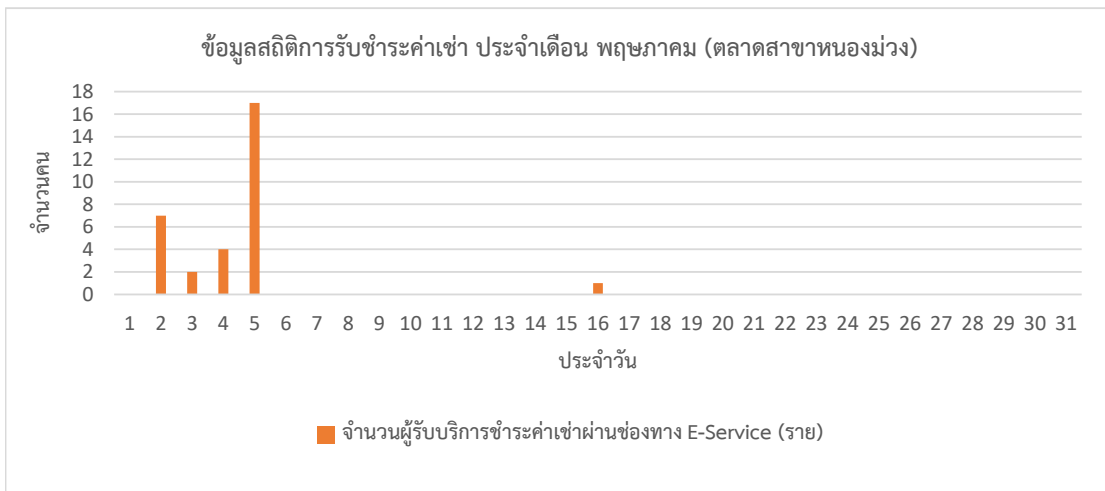
ประจำวันที่	จำนวนผู้รับบริการชำระค่าเช่าผ่านช่องทาง E-Service (ราย)
1	0
2	7
3	2
4	4
5	17
6	0
7	0
8	0
9	0
10	0
11	0
12	0
13	0
14	0
15	0
16	1
17	0
18	0
19	0
20	0
21	0
22	0
23	0
24	0
25	0
26	0
27	0
28	0
29	0

ข้อมูลสถิติการขอรับบริการผ่านช่องทางออนไลน์ (E-SERVICE) ปีงบประมาณ พ.ศ. 2568

ชื่องาน : การรับชำระค่าเช่า สำนักงาน : ตลาดสาขาหนองม่วง

ข้อมูลประจำเดือน พฤษภาคม พ.ศ. 2568

ประจำวันที่	จำนวนผู้รับบริการชำระค่าเช่าผ่านช่องทาง E-Service (ราย)
30	0
31	0
รวมทั้งสิ้น	31



ข้อมูลสถิติการขอรับบริการผ่านช่องทางออนไลน์ (E-SERVICE) ปีงบประมาณ พ.ศ. 2568

ชื่องาน : การรับชำระค่าเช่า สำนักงาน : ตลาดสาขาหนองม่วง

ข้อมูลประจำเดือน มิถุนายน พ.ศ. 2568

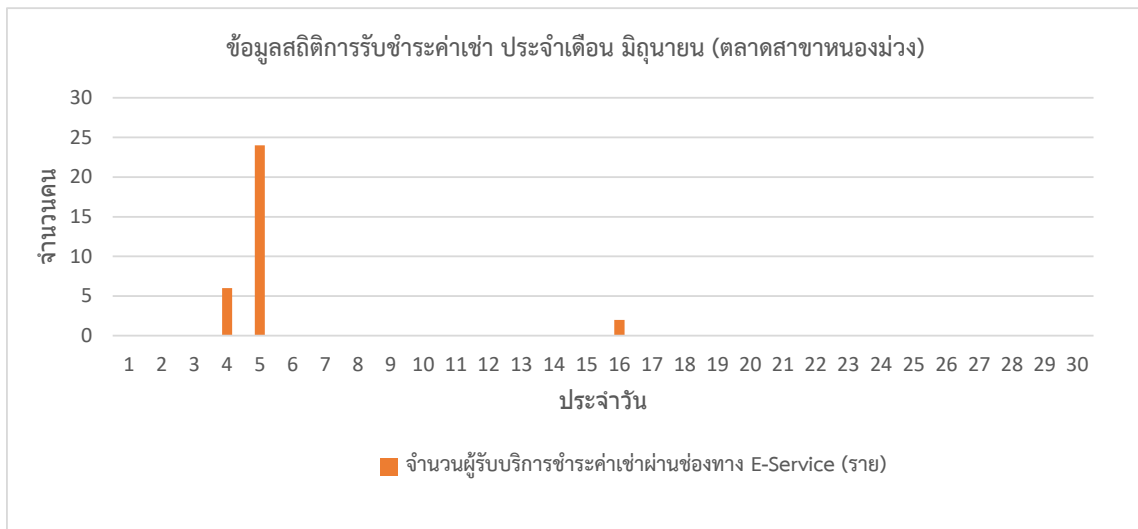
ประจำวันที่	จำนวนผู้รับบริการชำระค่าเช่าผ่านช่องทาง E-Service (ราย)
1	0
2	0
3	0
4	6
5	24
6	0
7	0
8	0
9	0
10	0
11	0
12	0
13	0
14	0
15	0
16	2
17	0
18	0
19	0
20	0
21	0
22	0
23	0
24	0
25	0
26	0
27	0
28	0
29	0

ข้อมูลสถิติการขอรับบริการผ่านช่องทางออนไลน์ (E-SERVICE) ปีงบประมาณ พ.ศ. 2568

ชื่องาน : การรับชำระค่าเช่า สำนักงาน : ตลาดสาขาหนองม่วง

ข้อมูลประจำเดือน มิถุนายน พ.ศ. 2568

ประจำวันที่	จำนวนผู้รับบริการชำระค่าเช่าผ่านช่องทาง E-Service (ราย)
30	0
รวมทั้งสิ้น	32



ข้อมูลสถิติการขอรับบริการผ่านช่องทางออนไลน์ (E-SERVICE) ปีงบประมาณ พ.ศ. 2568

ชื่องาน : การรับชำระค่าเช่า สำนักงาน : ตลาดสาขาหนองม่วง

ข้อมูลประจำเดือน กรกฎาคม พ.ศ. 2568

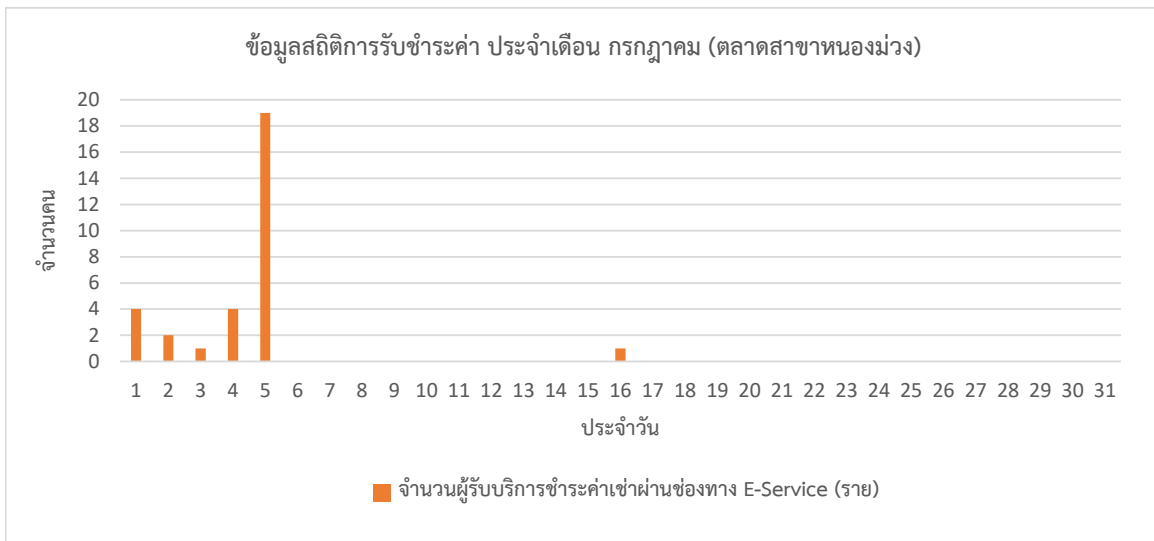
ประจำวันที่	จำนวนผู้รับบริการชำระค่าเช่าผ่านช่องทาง E-Service (ราย)
1	4
2	2
3	1
4	4
5	19
6	0
7	0
8	0
9	0
10	0
11	0
12	0
13	0
14	0
15	0
16	1
17	0
18	0
19	0
20	0
21	0
22	0
23	0
24	0
25	0
26	0
27	0
28	0
29	0

ข้อมูลสถิติการขอรับบริการผ่านช่องทางออนไลน์ (E-SERVICE) ปีงบประมาณ พ.ศ. 2568

ชื่องาน : การรับชำระค่าเช่า สำนักงาน : ตลาดสาขาหนองม่วง

ข้อมูลประจำเดือน กรกฎาคม พ.ศ. 2568

ประจำวันที่	จำนวนผู้รับบริการชำระค่าเช่าผ่านช่องทาง E-Service (ราย)
30	0
31	0
รวมทั้งสิ้น	31



ข้อมูลสถิติการขอรับบริการผ่านช่องทางออนไลน์ (E-SERVICE) ปีงบประมาณ พ.ศ. 2568

ชื่องาน : การรับชำระค่าเช่า สำนักงาน : ตลาดสาขาหนองม่วง

ข้อมูลประจำเดือน สิงหาคม พ.ศ. 2568

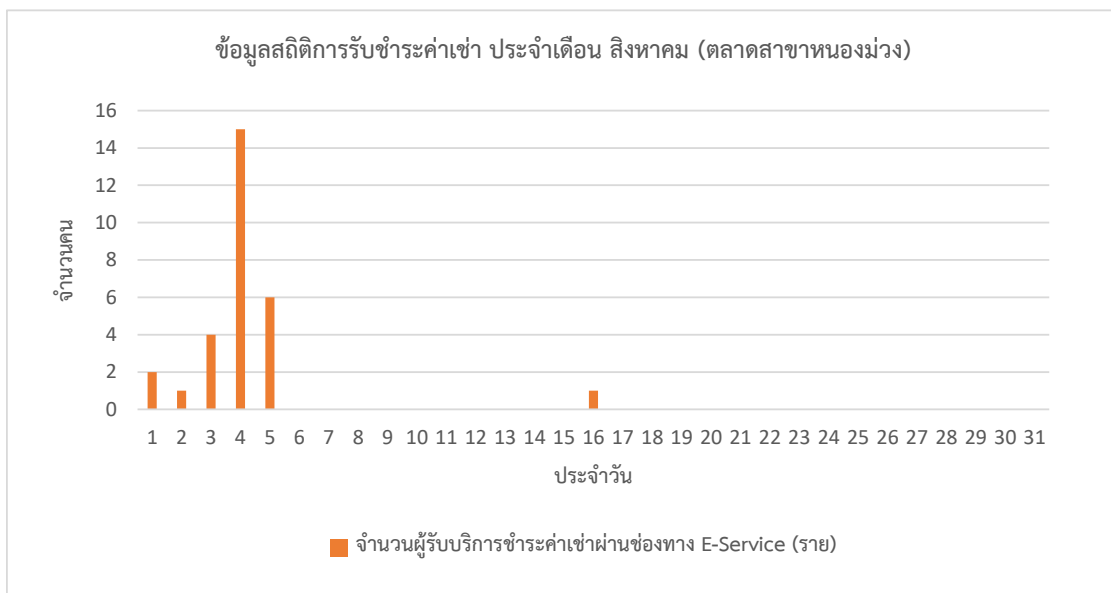
ประจำวันที่	จำนวนผู้รับบริการชำระค่าเช่าผ่านช่องทาง E-Service (ราย)
1	2
2	1
3	4
4	15
5	6
6	0
7	0
8	0
9	0
10	0
11	0
12	0
13	0
14	0
15	0
16	1
17	0
18	0
19	0
20	0
21	0
22	0
23	0
24	0
25	0
26	0
27	0
28	0
29	0

ข้อมูลสถิติการขอรับบริการผ่านช่องทางออนไลน์ (E-SERVICE) ปีงบประมาณ พ.ศ. 2568

ชื่องาน : การรับชำระค่าเช่า สำนักงาน : ตลาดสาขาหนองม่วง

ข้อมูลประจำเดือน สิงหาคม พ.ศ. 2568

ประจำวันที่	จำนวนผู้รับบริการชำระค่าเช่าผ่านช่องทาง E-Service (ราย)
30	0
31	0
รวมทั้งสิ้น	29



ข้อมูลสถิติการขอรับบริการผ่านช่องทางออนไลน์ (E-SERVICE) ปีงบประมาณ พ.ศ. 2568

ชื่องาน : การรับชำระค่าเช่า สำนักงาน : ตลาดสาขาหนองม่วง

ข้อมูลประจำเดือน กันยายน พ.ศ. 2568

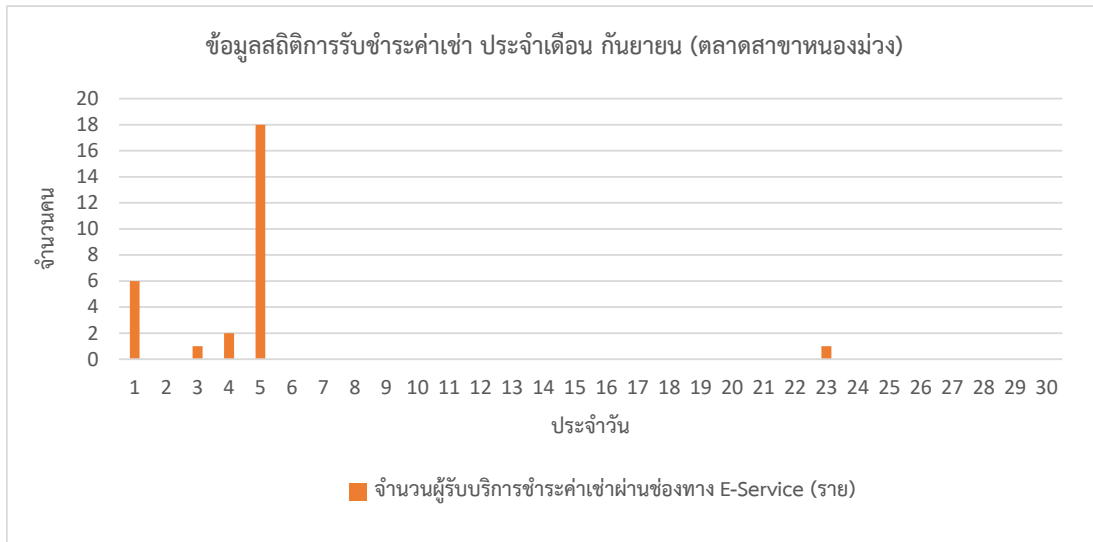
ประจำวันที่	จำนวนผู้รับบริการชำระค่าเช่าผ่านช่องทาง E-Service (ราย)
1	6
2	0
3	1
4	2
5	18
6	0
7	0
8	0
9	0
10	0
11	0
12	0
13	0
14	0
15	0
16	0
17	0
18	0
19	0
20	0
21	0
22	0
23	1
24	0
25	0
26	0
27	0
28	0
29	0

ข้อมูลสถิติการขอรับบริการผ่านช่องทางออนไลน์ (E-SERVICE) ปีงบประมาณ พ.ศ. 2568

ชื่องาน : การรับชำระค่าเช่า สำนักงาน : ตลาดสาขาหนองม่วง

ข้อมูลประจำเดือน กันยายน พ.ศ. 2568

ประจำวันที่	จำนวนผู้รับบริการชำระค่าเช่าผ่านช่องทาง E-Service (ราย)
30	0
รวมทั้งสิ้น	28





ตลาดสาขาลำพูน

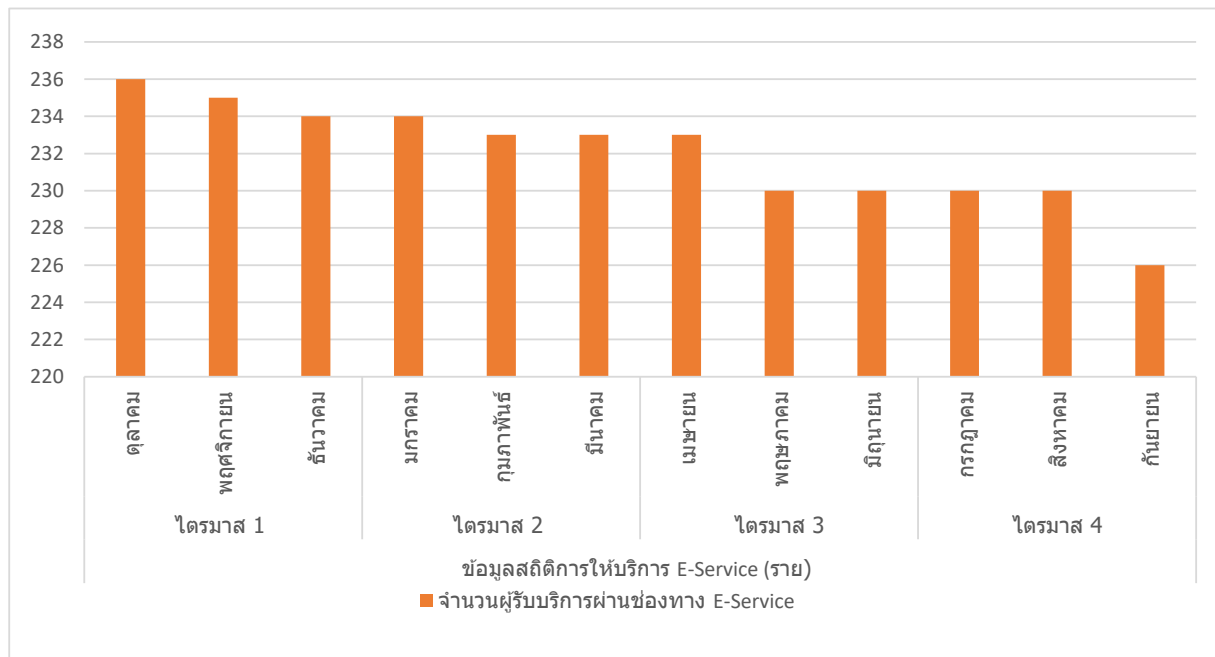
ข้อมูลสถิติการขอรับบริการ
ผ่านช่องทางออนไลน์ E-SERVICE
(การรับชำระค่าเช่า)

ข้อมูลสถิติการขอรับบริการผ่านช่องทางออนไลน์ (E-SERVICE) ปีงบประมาณ พ.ศ. 2568

ชื่องาน : การรับชำระค่าเช่า สำนักงาน : ตลาดสาขาลำพูน

ข้อมูลประจำปีงบประมาณ พ.ศ. 2568 เริ่มต้น : วันที่ 1 ตุลาคม พ.ศ. 2567 สิ้นสุด: วันที่ 30 กันยายน พ.ศ. 2568

องค์ประกอบด้านข้อมูล	ข้อมูลสถิติการให้บริการ E-Service (ราย)												รวมทั้งปี
	ไตรมาส 1			ไตรมาส 2			ไตรมาส 3			ไตรมาส 4			
	ตุลาคม	พฤศจิกายน	ธันวาคม	มกราคม	กุมภาพันธ์	มีนาคม	เมษายน	พฤษภาคม	มิถุนายน	กรกฎาคม	สิงหาคม	กันยายน	
จำนวนผู้รับบริการผ่านช่องทาง E-Service	236	235	234	234	233	233	233	230	230	230	230	226	2,784
จำนวนรวมไตรมาส	705			700			693			686			



ข้อมูลสถิติการขอรับบริการผ่านช่องทางออนไลน์ (E-SERVICE) ปีงบประมาณ พ.ศ. 2568

ชื่องาน : การรับชำระค่าเช่า สำนักงาน : ตลาดสาขาลำพูน

ข้อมูลประจำเดือน ตุลาคม พ.ศ. 2567

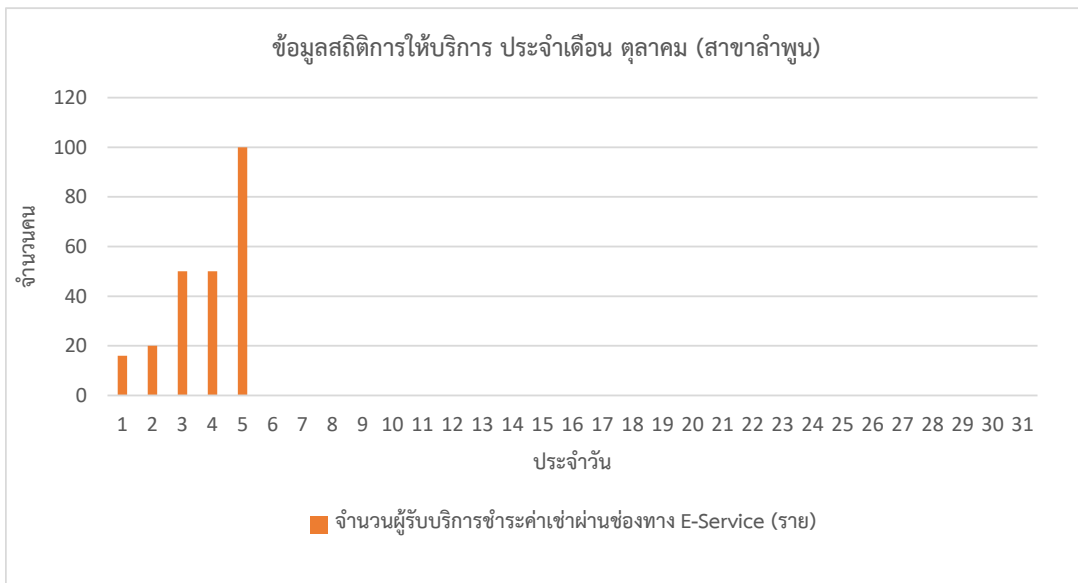
ประจำวันที่	จำนวนผู้รับบริการชำระค่าเช่าผ่านช่องทาง E-Service (ราย)
1	16
2	20
3	50
4	50
5	100
6	0
7	0
8	0
9	0
10	0
11	0
12	0
13	0
14	0
15	0
16	0
17	0
18	0
19	0
20	0
21	0
22	0
23	0
24	0
25	0
26	0
27	0
28	0
29	0

ข้อมูลสถิติการขอรับบริการผ่านช่องทางออนไลน์ (E-SERVICE) ปีงบประมาณ พ.ศ. 2568

ชื่องาน : การรับชำระค่าเช่า สำนักงาน : ตลาดสาขาลำพูน

ข้อมูลประจำเดือน ตุลาคม พ.ศ. 2567

ประจำวันที่	จำนวนผู้รับบริการชำระค่าเช่าผ่านช่องทาง E-Service (ราย)
30	0
31	0
รวมทั้งสิ้น	236



ข้อมูลสถิติการขอรับบริการผ่านช่องทางออนไลน์ (E-SERVICE) ปีงบประมาณ พ.ศ. 2568

ชื่องาน : การรับชำระค่าเช่า สำนักงาน : ตลาดสาขาลำพูน

ข้อมูลประจำเดือน พฤศจิกายน พ.ศ. 2567

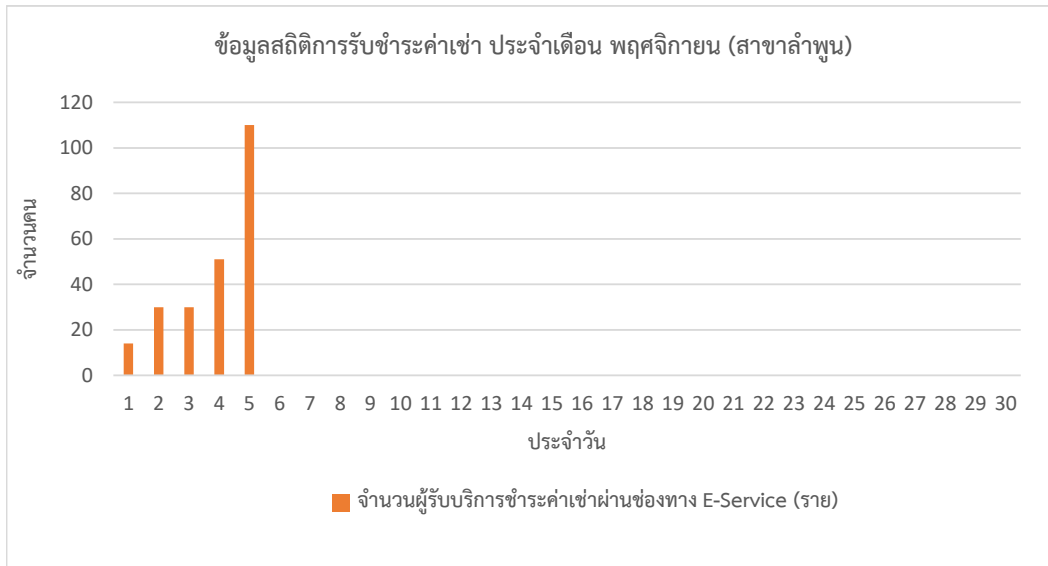
ประจำวันที่	จำนวนผู้รับบริการชำระค่าเช่าผ่านช่องทาง E-Service (ราย)
1	14
2	30
3	30
4	51
5	110
6	0
7	0
8	0
9	0
10	0
11	0
12	0
13	0
14	0
15	0
16	0
17	0
18	0
19	0
20	0
21	0
22	0
23	0
24	0
25	0
26	0
27	0
28	0
29	0

ข้อมูลสถิติการขอรับบริการผ่านช่องทางออนไลน์ (E-SERVICE) ปีงบประมาณ พ.ศ. 2568

ชื่องาน : การรับชำระค่าเช่า สำนักงาน : ตลาดสาขาลำพูน

ข้อมูลประจำเดือน พฤศจิกายน พ.ศ. 2567

ประจำวันที่	จำนวนผู้รับบริการชำระค่าเช่าผ่านช่องทาง E-Service (ราย)
30	0
รวมทั้งสิ้น	235



ข้อมูลสถิติการขอรับบริการผ่านช่องทางออนไลน์ (E-SERVICE) ปีงบประมาณ พ.ศ. 2568

ชื่องาน : การรับชำระค่าเช่า สำนักงาน : ตลาดสาขาลำพูน

ข้อมูลประจำเดือน ธันวาคม พ.ศ. 2567

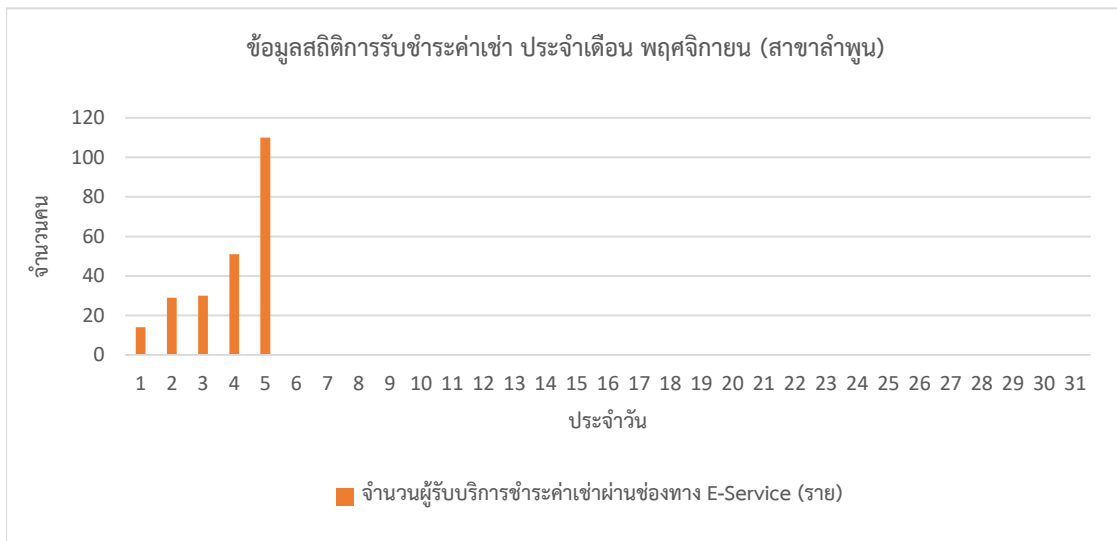
ประจำวันที่	จำนวนผู้รับบริการชำระค่าเช่าผ่านช่องทาง E-Service (ราย)
1	14
2	29
3	30
4	51
5	110
6	0
7	0
8	0
9	0
10	0
11	0
12	0
13	0
14	0
15	0
16	0
17	0
18	0
19	0
20	0
21	0
22	0
23	0
24	0
25	0
26	0
27	0
28	0
29	0

ข้อมูลสถิติการขอรับบริการผ่านช่องทางออนไลน์ (E-SERVICE) ปีงบประมาณ พ.ศ. 2568

ชื่องาน : การรับชำระค่าเช่า สำนักงาน : ตลาดสาขาลำพูน

ข้อมูลประจำเดือน ธันวาคม พ.ศ. 2567

ประจำวันที	จำนวนผู้รับบริการชำระค่าเช่าผ่านช่องทาง E-Service (ราย)
30	0
31	0
รวมทั้งสิ้น	234



ข้อมูลสถิติการขอรับบริการผ่านช่องทางออนไลน์ (E-SERVICE) ปีงบประมาณ พ.ศ. 2568

ชื่องาน : การรับชำระค่าเช่า สำนักงาน : ตลาดสาขาลำพูน

ข้อมูลประจำเดือน มกราคม พ.ศ. 2568

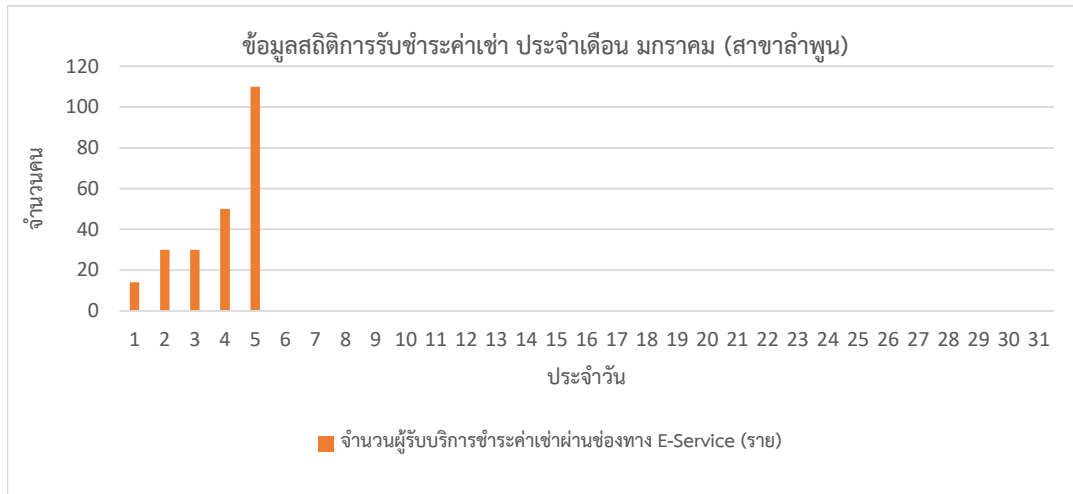
ประจำวันที่	จำนวนผู้รับบริการชำระค่าเช่าผ่านช่องทาง E-Service (ราย)
1	14
2	30
3	30
4	50
5	110
6	0
7	0
8	0
9	0
10	0
11	0
12	0
13	0
14	0
15	0
16	0
17	0
18	0
19	0
20	0
21	0
22	0
23	0
24	0
25	0
26	0
27	0
28	0
29	0

ข้อมูลสถิติการขอรับบริการผ่านช่องทางออนไลน์ (E-SERVICE) ปีงบประมาณ พ.ศ. 2568

ชื่องาน : การรับชำระค่าเช่า สำนักงาน : ตลาดสาขาลำพูน

ข้อมูลประจำเดือน มกราคม พ.ศ. 2568

ประจำวันที่	จำนวนผู้รับบริการชำระค่าเช่าผ่านช่องทาง E-Service (ราย)
30	0
31	0
รวมทั้งสิ้น	234



ข้อมูลสถิติการขอรับบริการผ่านช่องทางออนไลน์ (E-SERVICE) ปีงบประมาณ พ.ศ. 2568

ชื่องาน : การรับชำระค่าเช่า สำนักงาน : ตลาดสาขาลำพูน

ข้อมูลประจำเดือน กุมภาพันธ์ พ.ศ. 2568

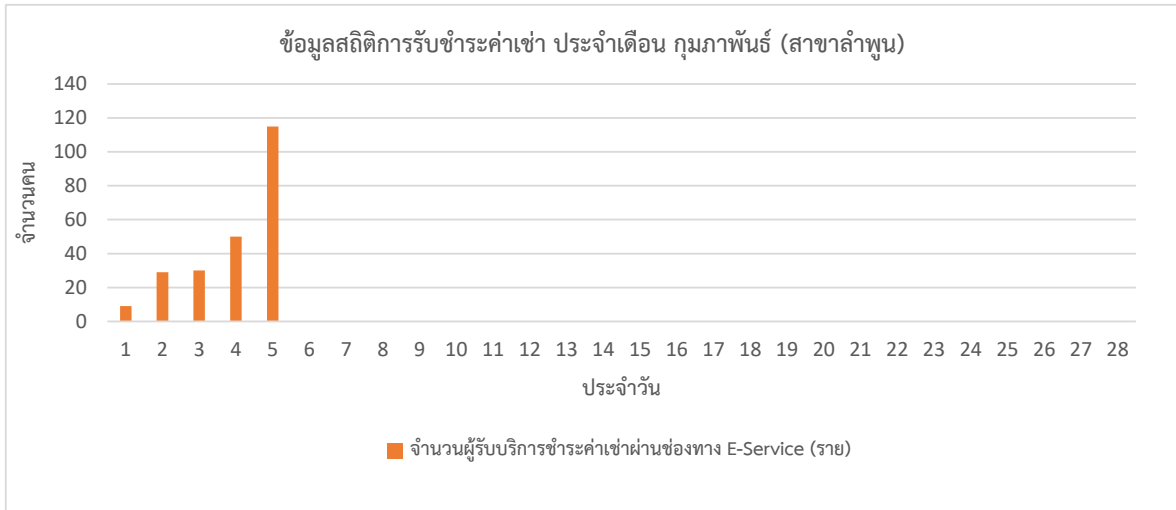
ประจำวันที่	จำนวนผู้รับบริการชำระค่าเช่าผ่านช่องทาง E-Service (ราย)
1	9
2	29
3	30
4	50
5	115
6	0
7	0
8	0
9	0
10	0
11	0
12	0
13	0
14	0
15	0
16	0
17	0
18	0
19	0
20	0
21	0
22	0
23	0
24	0
25	0
26	0
27	0
28	0
รวมทั้งสิ้น	233

ข้อมูลสถิติการขอรับบริการผ่านช่องทางออนไลน์ (E-SERVICE) ปีงบประมาณ พ.ศ. 2568

ชื่องาน : การรับชำระค่าเช่า สำนักงาน : ตลาดสาขาลำพูน

ข้อมูลประจำเดือน กุมภาพันธ์ พ.ศ. 2568

ประจำวันที่	จำนวนผู้รับบริการชำระค่าเช่าผ่านช่องทาง E-Service (ราย)
-------------	---------------------------------------------------------



ข้อมูลสถิติการขอรับบริการผ่านช่องทางออนไลน์ (E-SERVICE) ปีงบประมาณ พ.ศ. 2568

ชื่องาน : การรับชำระค่าเช่า สำนักงาน : ตลาดสาขาลำพูน

ข้อมูลประจำเดือน มีนาคม พ.ศ. 2568

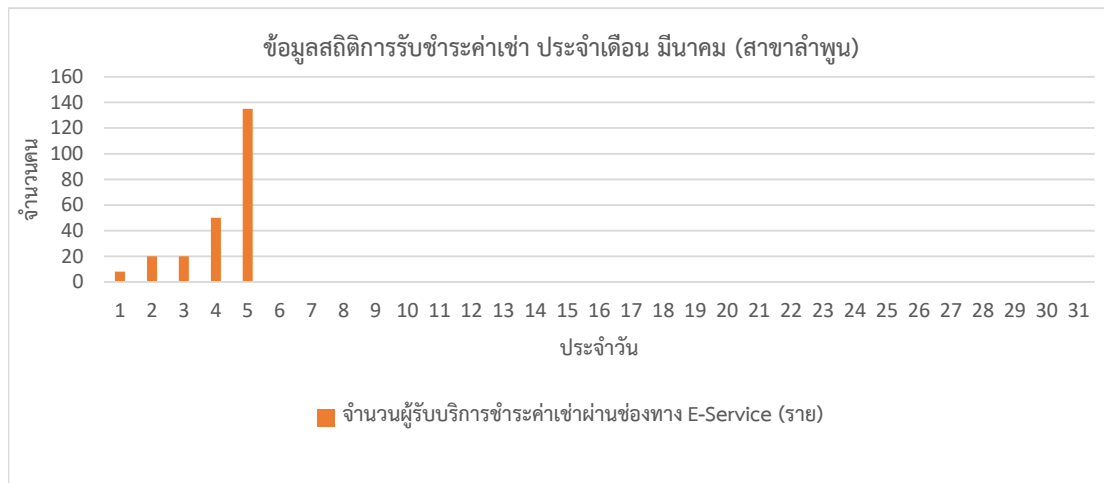
ประจำวันที่	จำนวนผู้รับบริการชำระค่าเช่าผ่านช่องทาง E-Service (ราย)
1	8
2	20
3	20
4	50
5	135
6	0
7	0
8	0
9	0
10	0
11	0
12	0
13	0
14	0
15	0
16	0
17	0
18	0
19	0
20	0
21	0
22	0
23	0
24	0
25	0
26	0
27	0
28	0
29	0

ข้อมูลสถิติการขอรับบริการผ่านช่องทางออนไลน์ (E-SERVICE) ปีงบประมาณ พ.ศ. 2568

ชื่องาน : การรับชำระค่าเช่า สำนักงาน : ตลาดสาขาลำพูน

ข้อมูลประจำเดือน มีนาคม พ.ศ. 2568

ประจำวันที่	จำนวนผู้รับบริการชำระค่าเช่าผ่านช่องทาง E-Service (ราย)
30	0
31	0
รวมทั้งสิ้น	233



ข้อมูลสถิติการขอรับบริการผ่านช่องทางออนไลน์ (E-SERVICE) ปีงบประมาณ พ.ศ. 2568

ชื่องาน : การรับชำระค่าเช่า สำนักงาน : ตลาดสาขาลำพูน

ข้อมูลประจำเดือน เมษายน พ.ศ. 2568

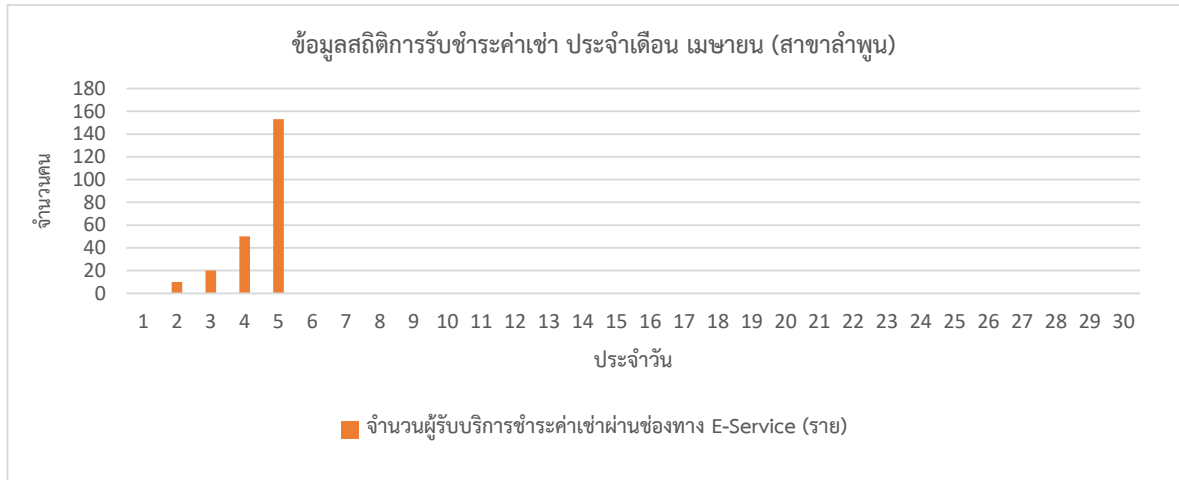
ประจำวันที่	จำนวนผู้รับบริการชำระค่าเช่าผ่านช่องทาง E-Service (ราย)
1	0
2	10
3	20
4	50
5	153
6	0
7	0
8	0
9	0
10	0
11	0
12	0
13	0
14	0
15	0
16	0
17	0
18	0
19	0
20	0
21	0
22	0
23	0
24	0
25	0
26	0
27	0
28	0
29	0

ข้อมูลสถิติการขอรับบริการผ่านช่องทางออนไลน์ (E-SERVICE) ปีงบประมาณ พ.ศ. 2568

ชื่องาน : การรับชำระค่าเช่า สำนักงาน : ตลาดสาขาลำพูน

ข้อมูลประจำเดือน เมษายน พ.ศ. 2568

ประจำวันที่	จำนวนผู้รับบริการชำระค่าเช่าผ่านช่องทาง E-Service (ราย)
30	0
รวมทั้งสิ้น	233



ข้อมูลสถิติการขอรับบริการผ่านช่องทางออนไลน์ (E-SERVICE) ปีงบประมาณ พ.ศ. 2568

ชื่องาน : การรับชำระค่าเช่า สำนักงาน : ตลาดสาขาลำพูน

ข้อมูลประจำเดือน พฤษภาคม พ.ศ. 2568

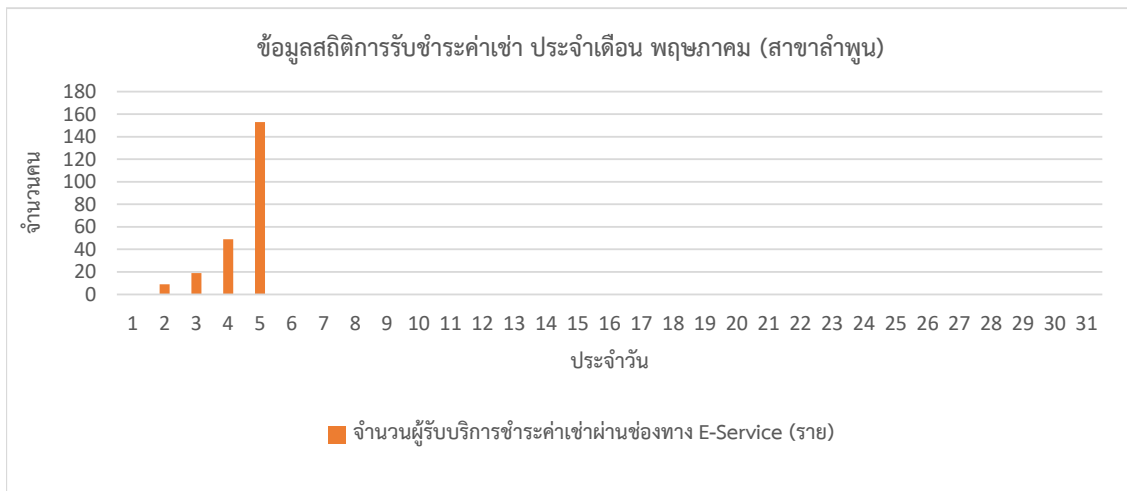
ประจำวันที่	จำนวนผู้รับบริการชำระค่าเช่าผ่านช่องทาง E-Service (ราย)
1	0
2	9
3	19
4	49
5	153
6	0
7	0
8	0
9	0
10	0
11	0
12	0
13	0
14	0
15	0
16	0
17	0
18	0
19	0
20	0
21	0
22	0
23	0
24	0
25	0
26	0
27	0
28	0
29	0

ข้อมูลสถิติการขอรับบริการผ่านช่องทางออนไลน์ (E-SERVICE) ปีงบประมาณ พ.ศ. 2568

ชื่องาน : การรับชำระค่าเช่า สำนักงาน : ตลาดสาขาลำพูน

ข้อมูลประจำเดือน พฤษภาคม พ.ศ. 2568

ประจำวันที่	จำนวนผู้รับบริการชำระค่าเช่าผ่านช่องทาง E-Service (ราย)
30	0
31	0
รวมทั้งสิ้น	230



ข้อมูลสถิติการขอรับบริการผ่านช่องทางออนไลน์ (E-SERVICE) ปีงบประมาณ พ.ศ. 2568

ชื่องาน : การรับชำระค่าเช่า สำนักงาน : ตลาดสาขาลำพูน

ข้อมูลประจำเดือน มิถุนายน พ.ศ. 2568

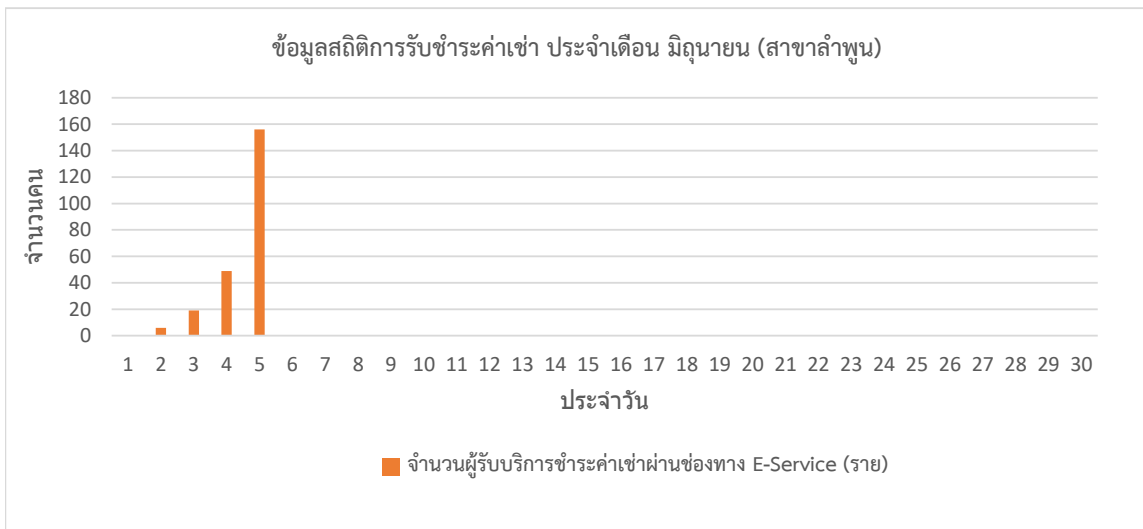
ประจำวันที่	จำนวนผู้รับบริการชำระค่าเช่าผ่านช่องทาง E-Service (ราย)
1	0
2	6
3	19
4	49
5	156
6	0
7	0
8	0
9	0
10	0
11	0
12	0
13	0
14	0
15	0
16	0
17	0
18	0
19	0
20	0
21	0
22	0
23	0
24	0
25	0
26	0
27	0
28	0
29	0

ข้อมูลสถิติการขอรับบริการผ่านช่องทางออนไลน์ (E-SERVICE) ปีงบประมาณ พ.ศ. 2568

ชื่องาน : การรับชำระค่าเช่า สำนักงาน : ตลาดสาขาลำพูน

ข้อมูลประจำเดือน มิถุนายน พ.ศ. 2568

ประจำวันที่	จำนวนผู้รับบริการชำระค่าเช่าผ่านช่องทาง E-Service (ราย)
30	0
รวมทั้งสิ้น	230



ข้อมูลสถิติการขอรับบริการผ่านช่องทางออนไลน์ (E-SERVICE) ปีงบประมาณ พ.ศ. 2568

ชื่องาน : การรับชำระค่าเช่า สำนักงาน : ตลาดสาขาลำพูน

ข้อมูลประจำเดือน กรกฎาคม พ.ศ. 2568

ประจำวันที่	จำนวนผู้รับบริการชำระค่าเช่าผ่านช่องทาง E-Service (ราย)
1	5
2	5
3	17
4	47
5	156
6	0
7	0
8	0
9	0
10	0
11	0
12	0
13	0
14	0
15	0
16	0
17	0
18	0
19	0
20	0
21	0
22	0
23	0
24	0
25	0
26	0
27	0
28	0
29	0

ข้อมูลสถิติการขอรับบริการผ่านช่องทางออนไลน์ (E-SERVICE) ปีงบประมาณ พ.ศ. 2568

ชื่องาน : การรับชำระค่าเช่า สำนักงาน : ตลาดสาขาลำพูน

ข้อมูลประจำเดือน กรกฎาคม พ.ศ. 2568

ประจำวันที่	จำนวนผู้รับบริการชำระค่าเช่าผ่านช่องทาง E-Service (ราย)
30	0
31	0
รวมทั้งสิ้น	230



ข้อมูลสถิติการขอรับบริการผ่านช่องทางออนไลน์ (E-SERVICE) ปีงบประมาณ พ.ศ. 2568

ชื่องาน : การรับชำระค่าเช่า สำนักงาน : ตลาดสาขาลำพูน

ข้อมูลประจำเดือน สิงหาคม พ.ศ. 2568

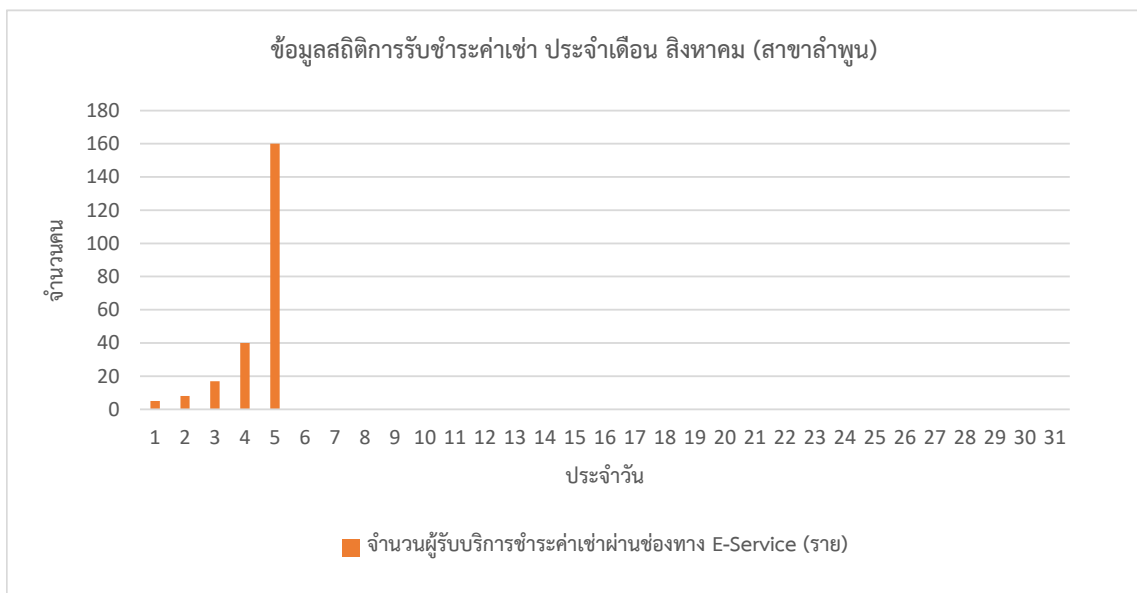
ประจำวันที	จำนวนผู้รับบริการชำระค่าเช่าผ่านช่องทาง E-Service (ราย)
1	5
2	8
3	17
4	40
5	160
6	0
7	0
8	0
9	0
10	0
11	0
12	0
13	0
14	0
15	0
16	0
17	0
18	0
19	0
20	0
21	0
22	0
23	0
24	0
25	0
26	0
27	0
28	0
29	0

ข้อมูลสถิติการขอรับบริการผ่านช่องทางออนไลน์ (E-SERVICE) ปีงบประมาณ พ.ศ. 2568

ชื่องาน : การรับชำระค่าเช่า สำนักงาน : ตลาดสาขาลำพูน

ข้อมูลประจำเดือน สิงหาคม พ.ศ. 2568

ประจำวันที	จำนวนผู้รับบริการชำระค่าเช่าผ่านช่องทาง E-Service (ราย)
30	0
31	0
รวมทั้งสิ้น	230



ข้อมูลสถิติการขอรับบริการผ่านช่องทางออนไลน์ (E-SERVICE) ปีงบประมาณ พ.ศ. 2568

ชื่องาน : การรับชำระค่าเช่า สำนักงาน : ตลาดสาขาลำพูน

ข้อมูลประจำเดือน กันยายน พ.ศ. 2568

ประจำวันที่	จำนวนผู้รับบริการชำระค่าเช่าผ่านช่องทาง E-Service (ราย)
1	1
2	8
3	17
4	40
5	160
6	0
7	0
8	0
9	0
10	0
11	0
12	0
13	0
14	0
15	0
16	0
17	0
18	0
19	0
20	0
21	0
22	0
23	0
24	0
25	0
26	0
27	0
28	0
29	0

ข้อมูลสถิติการขอรับบริการผ่านช่องทางออนไลน์ (E-SERVICE) ปีงบประมาณ พ.ศ. 2568

ชื่องาน : การรับชำระค่าเช่า สำนักงาน : ตลาดสาขาลำพูน

ข้อมูลประจำเดือน กันยายน พ.ศ. 2568

ประจำวันที่	จำนวนผู้รับบริการชำระค่าเช่าผ่านช่องทาง E-Service (ราย)
30	0
รวมทั้งสิ้น	226

